



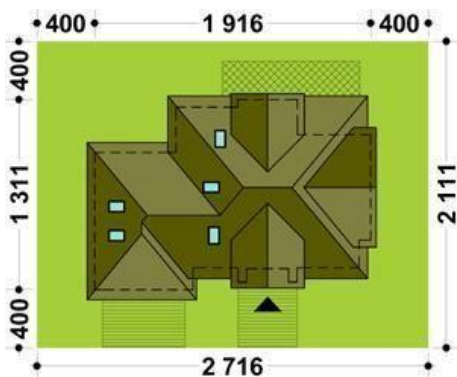
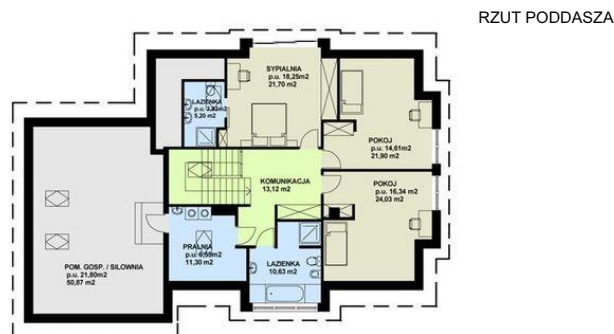
Projekt **ATK TK35 CE (DOM AK1-48)**



Parter



Poddasze



Informacje

Szerokość budynku:	19,17 m	Typ zabudowy:	z poddaszem
Długość budynku:	13,13 m	Pow. zabudowy:	196,24 m²
		Pow. użytkowa:	201,76 m²
		Kąt nachylenia dachu:	35,00°
		Min. szerokość działki:	27,17 m
		Min. długość działki:	21,13 m
		Wysokość budynku:	8,41 m
		Liczba pokoi:	5

Cena projektu na dzień 28.01.2022: **3 990,00 zł**

Pokaż projekt w internecie

ATK TK35 CE - Piękny dom o nowoczesnym wyglądzie. Największą zaletą tego projektu jest wykorzystanie do maksimum powierzchni pod względem funkcjonalnym. Nawet pod schodami powierzchnia nie została tu zmarnowana. Wykorzystano ją na schowek na rowery od strony garażu oraz na spiżarnię. To dom dla osób ceniących wygodę.