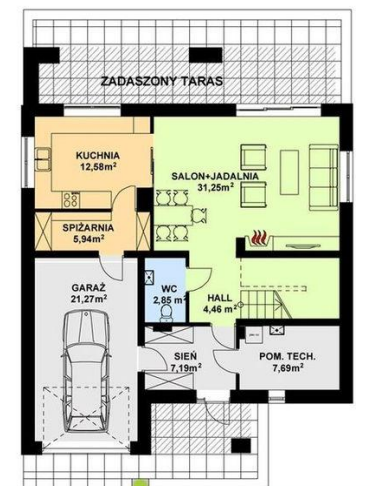




Projekt **ATK TK44 CE (DOM AK1-49)**

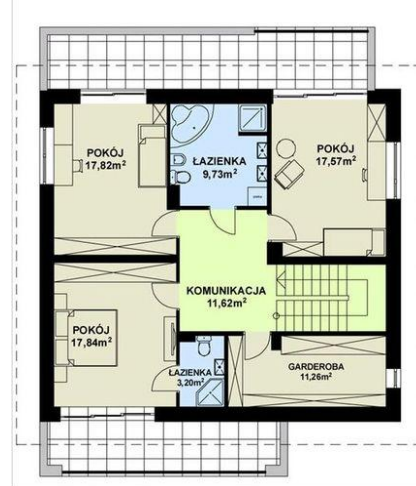


Parter



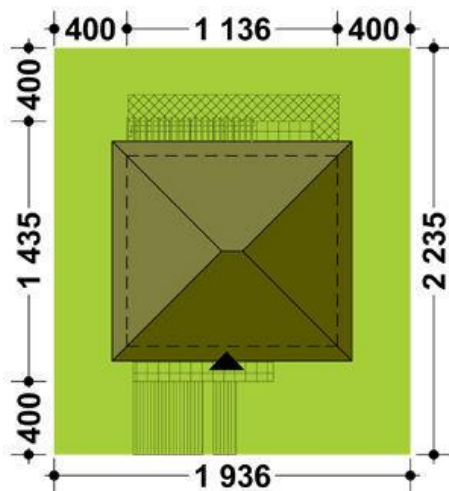
RZUT PARTERU

1. Sien'  $\hat{A} \hat{A}$   $\hat{A}$   $\hat{A}$  7,19 m $\hat{A}$ ,
2. Hall  $\hat{A} \hat{A}$   $\hat{A}$   $\hat{A}$  4,46 m $\hat{A}$ ,
3. Salon + jadalnia 31,25 m $\hat{A}$ ,
4. Kuchnia 12,58 m $\hat{A}$ ,
5. Spizarnia 5,94 m $\hat{A}$ ,
6. Pom. tech. 7,69 m $\hat{A}$ ,
7. WC 2,85 m $\hat{A}$ ,
8. Garaż 21,27 m $\hat{A}$ ,



RZUT PIĘTRA

1. Komunikacja 11,62 m $\hat{A}$ ,
2. Pokój 17,57 m $\hat{A}$ ,
3. Pokój 17,82 m $\hat{A}$ ,
4. Pokój 17,84 m $\hat{A}$ ,
5. Łazienka 3,20 m $\hat{A}$ ,
6. Garderoba 11,26 m $\hat{A}$ ,
7. Łazienka 9,73 m $\hat{A}$ ,



**Informacje**

Liczba pokoi:	<b>5</b>	Typ zabudowy:	<b>piętrowy</b>
		Pow. zabudowy:	<b>127,60 m2</b>
		Pow. użytkowa:	<b>152,95 m2</b>
		Kubatura:	<b>727,00 m3</b>
		Kąt nachylenia dachu:	<b>22,00°</b>
		Min. szerokość działki:	<b>19,36 m</b>
		Min. długość działki:	<b>22,35 m</b>
		Wysokość budynku:	<b>8,90 m</b>

Cena projektu na dzień 28.01.2022: **4 150,00 zł**



**Pokaż projekt w internecie**

ATK TK44 CE - Przestronny dom dla wymagających użytkowników. Na parterze, oprócz salonu, toalety i pomieszczenia technicznego, znajduje się wydzielona kuchnia z dodatkowym wejściem z garażu. Jest to wygodne rozwiązanie, które pozwoli nam wnieść ciężkie zakupy z bagażnika samochodu prosto do kuchni.