



Projekt **ATK TK55 CE (DOM AK1-46)**



Parter

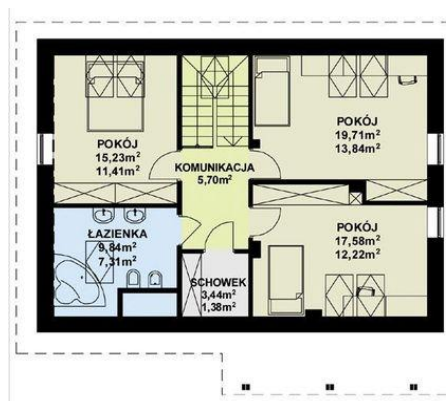


Å RZUT PARTERU

- 1.Sieñ 2,70 mÅ
- 2.Hall Å 2,90 mÅ
- 3.Kuchnia 11,97 mÅ
- 4.Salon 19,02 mÅ
- 5.komunikacja 4,90 mÅ
- 6.PokÅj 13,65 mÅ
- 7.PokÅj 11,84 mÅ
- 8.Łazienka 3,96 mÅ

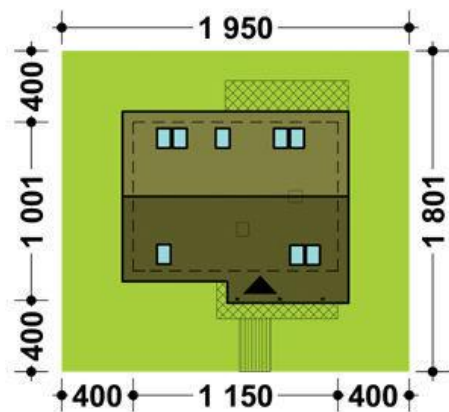


Poddasze



Å RZUT PODDASZA

- 1.Komunikacja 5,70 mÅ
- 2.PokÅj 11,41 mÅ
- 3.PokÅj 13,84 mÅ
- 4.PokÅj 12,22 mÅ
- 5.Schówek 1,38 mÅ
- 6.Łazienka 7,31 mÅ



Informacje

Liczba pokoi:	6	Typ zabudowy:	z poddaszem
		Pow. zabudowy:	96,03 m2
		Pow. użytkowa:	121,80 m2
		Kubatura:	581,00 m3
		Kąt nachylenia dachu:	40,00°
		Min. szerokość działki:	17,01 m
		Min. długość działki:	19,50 m
		Wysokość budynku:	8,15 m

Cena projektu na dzień 28.01.2022: **3 750,00 zł**



Pokaż projekt w internecie

ATK TK55 CE - Dom o niezwykle funkcjonalnym wnętrzu. Na niewielkiej powierzchni zmieszczono program użytkowy dla pięcio-, a nawet sześciuosobowej rodziny. Wygodnym udogodnieniem jest wydzielenie na parterze dwóch pokoi z własną łazienką.