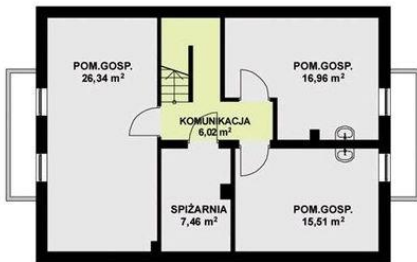




Projekt **ATK TK55P CE (DOM AK1-56)**



Piwnica



Å RZUT PIWNICY

1. Komunikacja 6,02 m²
2. Spiżarnia 7,46 m²
3. Pom. gospodarcze 26,34 m²
4. Pom. gospodarcze 16,96 m²
5. Pom. gospodarcze 15,51 m²



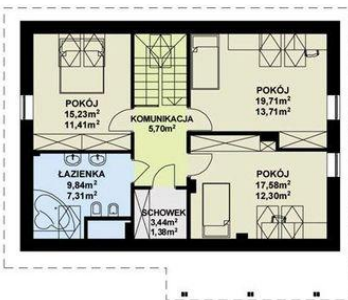
Parter



RZUT PARTERU

1. Wiatrołap 2,70 m²
2. Hall 2,90 m²
3. Kuchnia 10,97 m²
4. Salon 18,93 m²
5. komunikacja 4,90 m²
6. Pokój 13,85 m²
7. Pokój 11,75 m²
7. Łazienka 3,96 m²

Poddasze



Å RZUT PODDASZA

1. Komunikacja 5,70 m²
2. Schowek 1,38 m²
3. Łazienka 7,31 m²
4. Pokój 11,41 m²
5. Pokój 13,71 m²
6. Pokój 12,30 m²

Informacje

Liczba pokoi:	6	Typ zabudowy:	z poddaszem
		Pow. zabudowy:	96,03 m²
		Pow. użytkowa:	212,91 m²
		Kubatura:	833,00 m³
		Kąt nachylenia dachu:	40,00°
		Min. szerokość działki:	17,01 m
		Min. długość działki:	19,50 m
		Wysokość budynku:	8,15 m

Cena projektu na dzień 28.01.2022: **3 950,00 zł**



Pokaż projekt w internecie

ATK TK55P CE - Dom o niezwykle funkcjonalnym wnętrzu. Na niewielkiej powierzchni zmieszczono program użytkowy dla pięcio-, a nawet sześciuosobowej rodziny. Wygodnym udogodnieniem jest wydzielenie na parterze dwóch pokoi z własną łazienką.