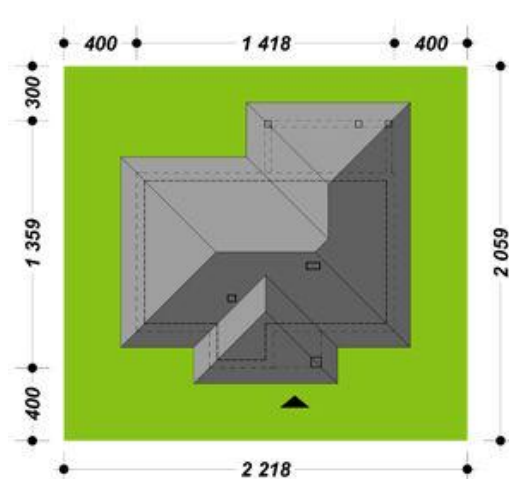
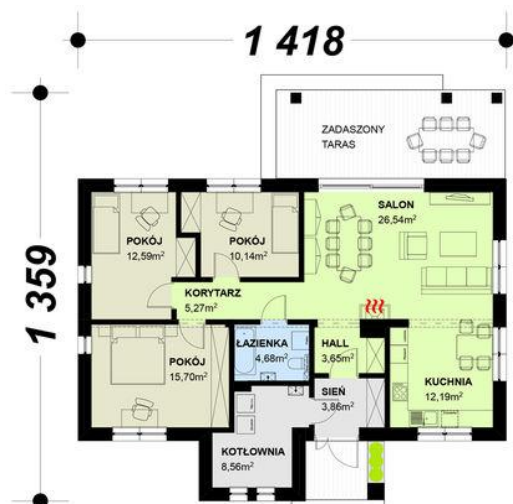




Projekt **ATK TK69 CE (DOM AK2-04)**



Informacje

Pow. dachu:	241,34 m²	Typ zabudowy:	parterowy
Szerokość budynku:	14,18 m	Pow. zabudowy:	163,95 m²
Długość budynku:	13,59 m	Pow. użytkowa:	94,62 m²
		Kubatura:	280,64 m³
		Kąt nachylenia dachu:	30,00°
		Min. szerokość działki:	22,18 m
		Min. długość działki:	20,59 m
		Wysokość budynku:	6,55 m

Cena projektu na dzień 28.01.2022: **3 950,00 zł**



Pokaż projekt w internecie

ATK TK69 CE - ATK TK69 CE to skromny dom parterowy z obszernym i zadaszonym tarasem. Znajdziemy tu trzy pokoje i duży salon. Konstrukcja budynku została tak zaprojektowana, aby większość ścian wewnętrznych można było dowolnie aranżować.