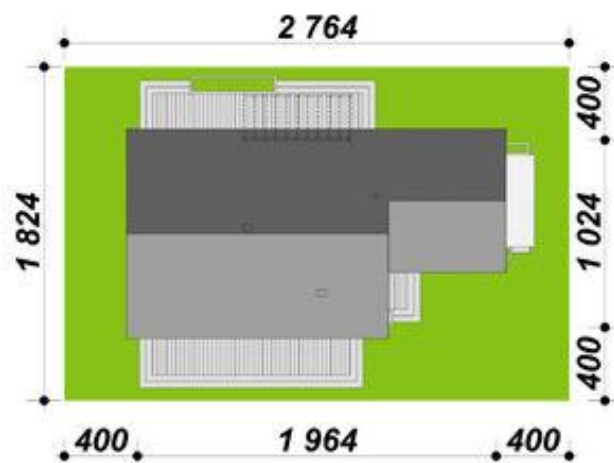
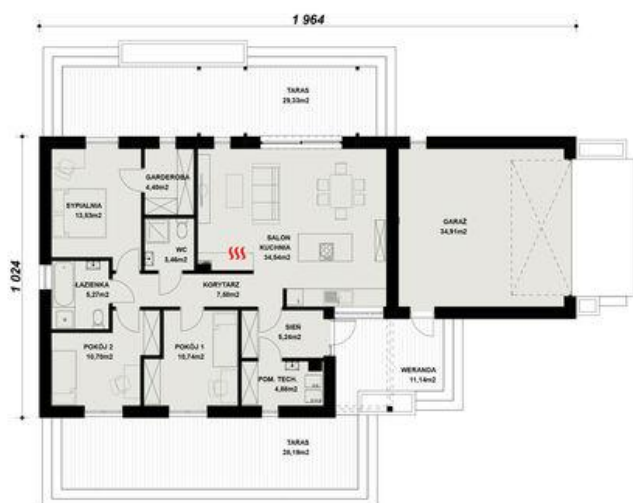




Projekt **ATK TK82g2 CE (DOM AK2-18)**



**Informacje**

Liczba pokoi:	4	Typ zabudowy:	parterowy
Pow. dachu:	251,27 m <sup>2</sup>	Pow. zabudowy:	169,43 m <sup>2</sup>
		Pow. użytkowa:	136,18 m <sup>2</sup>
		Kubatura:	349,98 m <sup>3</sup>
		Kąt nachylenia dachu:	30,00°
		Min. szerokość działki:	27,64 m
		Min. długość działki:	18,24 m
		Wysokość budynku:	6,56 m

Cena projektu na dzień 28.01.2022: **3 850,00 zł**



**Pokaż projekt w internecie**

ATK TK82g2 CE - Prosty i wygodny dom parterowy z garażem na dwa samochody. Zaprojektowany z myślą o wygodach dla czteroosobowej rodziny. Proste rozwiązania konstrukcyjne i techniczne zapewniają niskie koszty budowy i użytkowania, a niewielka szerokość budynku pozwala zbudować go na wąskiej działce.