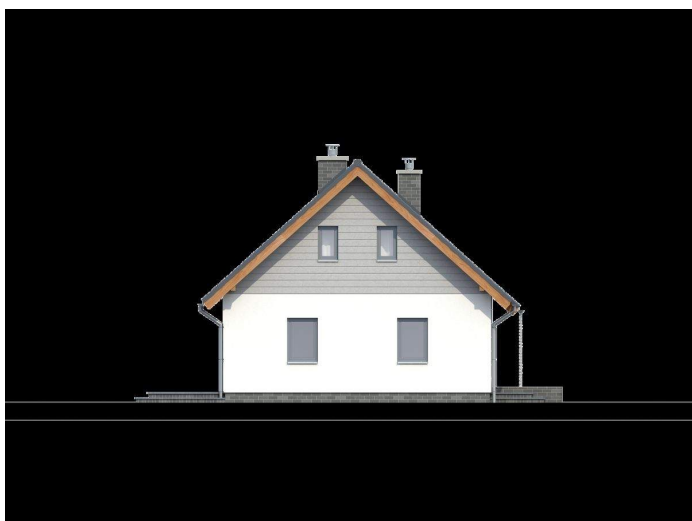
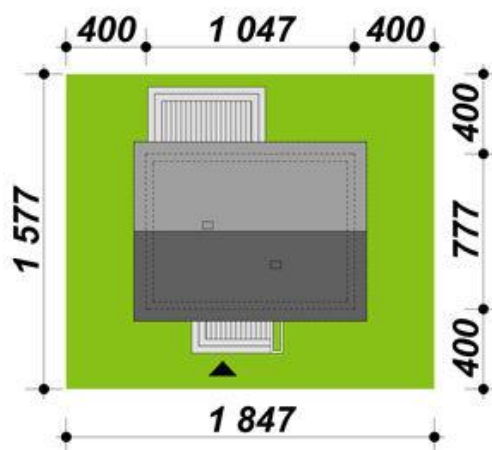




Projekt **ATK TK88d CE (DOM AK2-15)**



**Informacje**

Pow. dachu:	<b>140,89 m<sup>2</sup></b>	Typ zabudowy:	<b>z poddaszem</b>
		Pow. zabudowy:	<b>81,35 m<sup>2</sup></b>
		Pow. użytkowa:	<b>63,80 m<sup>2</sup></b>
		Kubatura:	<b>172,26 m<sup>3</sup></b>
		Kąt nachylenia dachu:	<b>42,00°</b>
		Min. szerokość działki:	<b>18,47 m</b>
		Min. długość działki:	<b>15,77 m</b>
		Wysokość budynku:	<b>7,29 m</b>

Cena projektu na dzień 28.01.2022: **3 990,00 zł**



**Pokaż projekt w internecie**

ATK TK88d CE - TK88D to niewielki domek, idealny dla osób poszukujących ekonomicznych i prostych rozwiązań. Dzięki swej zwartej bryle jest niezwykle funkcjonalny i tani w eksploatacji.