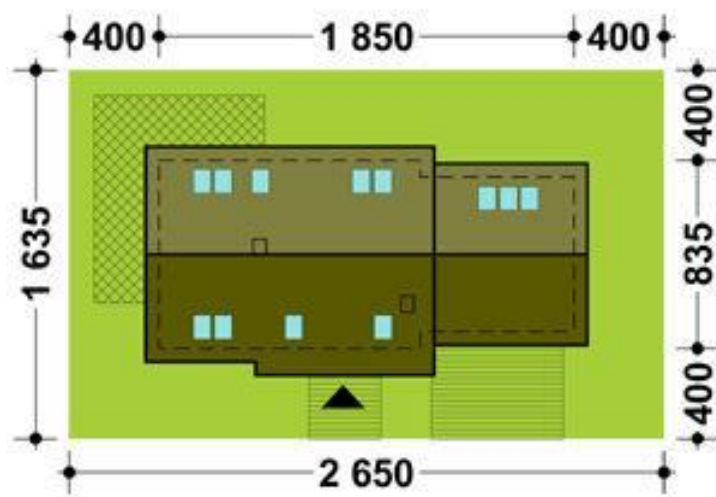
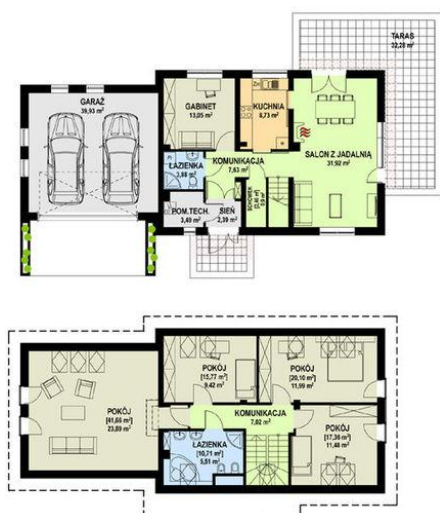




Projekt **ATK TK8GL2 CE (DOM AK1-53)**



Informacje

Liczba pokoi:	6	Typ zabudowy:	z poddaszem
		Pow. zabudowy:	144,20 m ²
		Pow. użytkowa:	136,91 m ²
		Kubatura:	652,00 m ³
		Kąt nachylenia dachu:	40,00°
		Min. szerokość działki:	26,50 m
		Min. długość działki:	16,35 m
		Wysokość budynku:	7,87 m

Cena projektu na dzień 10.03.2021: **3 450,00 zł**

Pokaż projekt w internecie

ATK TK8GL2 CE - Dom o prostej, zwartej bryle z garażem dwustanowiskowym. Doskonały na działkę z wjazdem od południa jak również od północy. Ekonomiczny w budowie oraz późniejszym użytkowaniu. Niezwykle funkcjonalny. Na parterze wydzielono część dzienną z przestronnym salonem połączonym z jadalnią oraz dodatkowy pokój np.