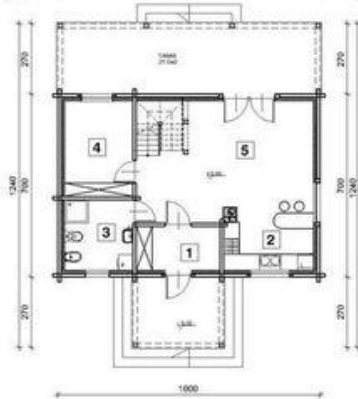




Projekt **ATS AT-101 CE (DOM UP1-06)**

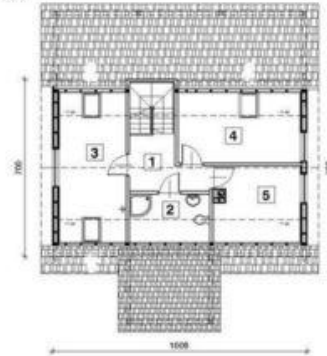


AT-101 RZUT PARTERU



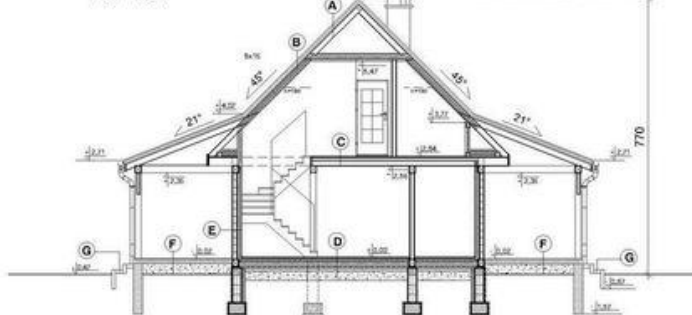
ZESTAWIENIE POWIERZCHNI PARTERU		
LP	POMIESZCZENIE	POW.
1	WIATROLAP	terakota 5,4m <sup>2</sup>
2	ANEKS KUCHENNY	terakota 6,2m <sup>2</sup>
3	ŁAZIENKA	terakota 7,0m <sup>2</sup>
4	POKÓJ	deski 9,5m <sup>2</sup>
5	POKÓJ DZIENNY	deski 31,2m <sup>2</sup>
RAZEM		59,3m <sup>2</sup>

AT-101 RZUT PODDASZA



ZESTAWIENIE POWIERZCHNI PODDASZA		
LP	POMIESZCZENIE	POW.
1	KOMUNIKACJA	deski 5,6m <sup>2</sup>
2	ŁAZIENKA	terakota 3,2/6,1m <sup>2</sup>
3	POKÓJ	deski 10,9/15,5m <sup>2</sup>
4	POKÓJ	deski 9,2/13,6m <sup>2</sup>
5	POKÓJ	deski 7,0/10,2m <sup>2</sup>
RAZEM		35,9/51,0m <sup>2</sup>

AT-101 PRZEKRÓJ A-A



**Informacje**

Wysokość budynku:	<b>7,70 m</b>	Typ zabudowy:	<b>z poddaszem</b>
Wysokość parteru:	<b>2,56 m</b>	Pow. całkowita:	<b>140,00 m<sup>2</sup></b>
Liczba pokoi:	<b>5</b>	Pow. zabudowy:	<b>107,30 m<sup>2</sup></b>
Szerokość budynku:	<b>10,00 m</b>	Pow. użytkowa:	<b>95,20 m<sup>2</sup></b>
Długość budynku:	<b>12,40 m</b>	Kubatura:	<b>413,00 m<sup>3</sup></b>
		Kąt nachylenia dachu:	<b>45,00°</b>
		Min. szerokość działki:	<b>18,00 m</b>
		Min. długość działki:	<b>18,40 m</b>

Cena projektu na dzień 18.10.2021: **2 500,00 zł**



**Pokaż projekt w internecie**

ATS AT-101 CE - BUDYNEK MIESZKALNY JEDNORODZINNY, BAL DREWNIANY.