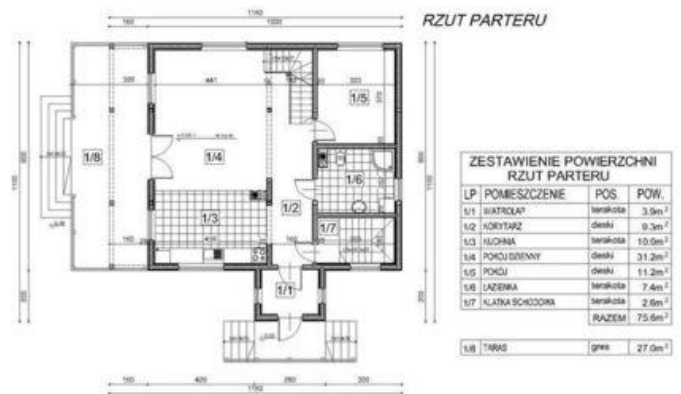
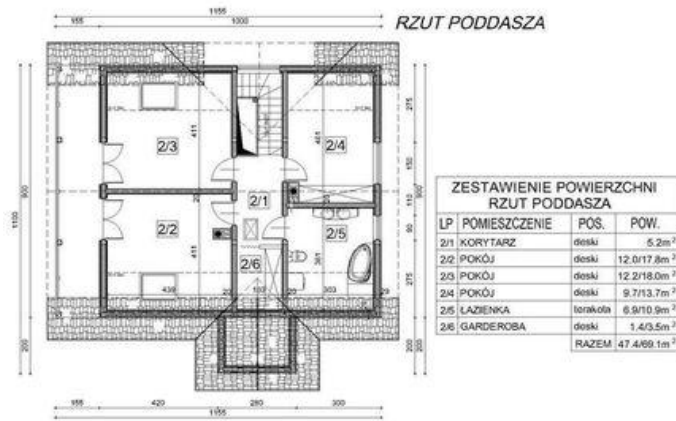




Projekt **ATS AT-106 CE (DOM UP1-44)**



Informacje

Liczba pokoi: **5**
 Typ zabudowy: **z poddaszem**
 Pow. zabudowy: **109,10 m²**
 Pow. użytkowa: **123,00 m²**
 Kubatura: **670,00 m³**
 Kąt nachylenia dachu: **45,00 °**
 Min. szerokość działki: **19,50 m**
 Min. długość działki: **19,00 m**
 Wysokość budynku: **9,19 m**

Cena projektu na dzień 10.03.2021: **1 900,00 zł**



Pokaż projekt w internecie

ATS AT-106 CE - BUDYNEK MIESZKALNY JEDNORODZINNY CZĘŚCIOWO PODPIWNICZONY, KONSTRUKCJI SZKIELETOWEJ.