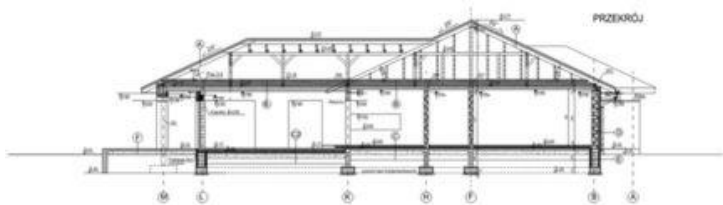
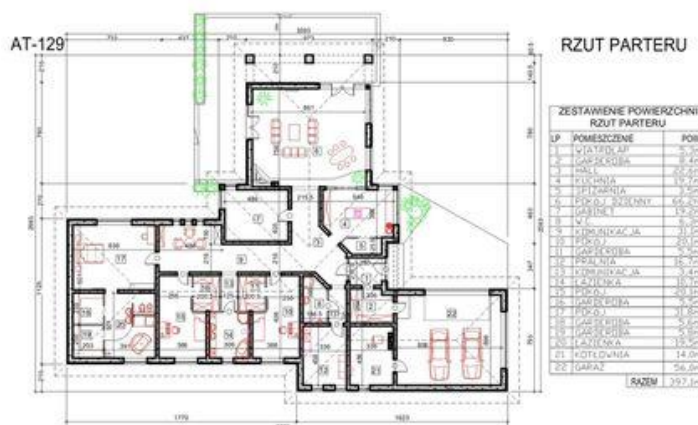
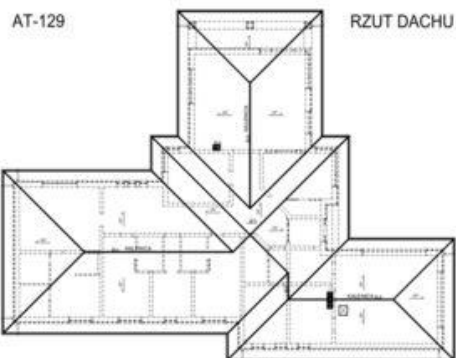




Projekt **ATS AT-129 CE (DOM UP2-04)**



Informacje

Wysokość budynku:	7,24 m	Typ zabudowy:	parterowy
Wysokość parteru:	3,07 m	Pow. całkowita:	501,10 m²
Liczba pokoi:	5	Pow. zabudowy:	501,10 m²
Pow. mieszkalna:	310,40 m²	Pow. użytkowa:	327,10 m²
Szerokość budynku:	25,93 m	Kubatura:	1758,51 m³
Długość budynku:	33,93 m	Kąt nachylenia dachu:	25,00°
		Min. szerokość działki:	34,00 m
		Min. długość działki:	42,00 m

Cena projektu na dzień 12.07.2021: **3 900,00 zł**



Pokaż projekt w internecie

ATS AT-129 CE - Projekt Domu Nowoczesnego Parterowego z garażem dwustanowiskowym, nie podpiwniczony z poddaszem nie użytkowym. Budynek zaprojektowano w technologii tradycyjnej murowanej, ściany zewnętrzne YTONG grubości 36,5cm ocieplone styropianem gr.