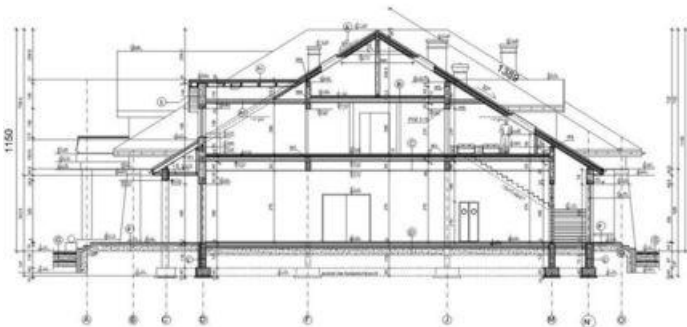
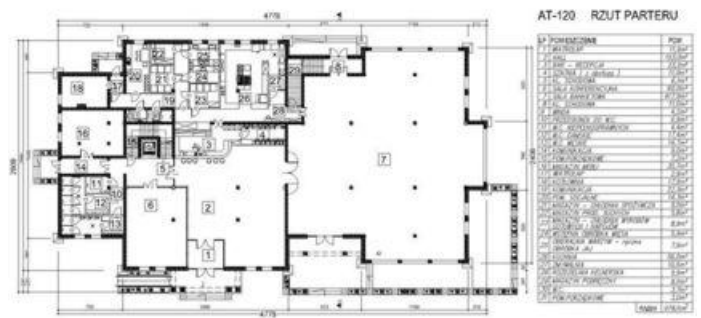




Projekt **ATS AT-130 Projekt Sali Weselnej, Hotel Restauracja CE (BUDYNEK UP1-48)**



**Informacje**

Wysokość budynku:	<b>11,50 m</b>	Typ zabudowy:	<b>z poddaszem</b>
Wysokość parteru:	<b>3,70 m</b>	Pow. całkowita:	<b>3327,00 m<sup>2</sup></b>
Szerokość budynku:	<b>28,09 m</b>	Pow. zabudowy:	<b>1109,00 m<sup>2</sup></b>
Długość budynku:	<b>44,78 m</b>	Pow. użytkowa:	<b>2393,60 m<sup>2</sup></b>
		Kubatura:	<b>9999,99 m<sup>3</sup></b>
		Kąt nachylenia dachu:	<b>32,00°</b>
		Min. szerokość działki:	<b>36,00 m</b>
		Min. długość działki:	<b>55,00 m</b>

Cena projektu na dzień 13.05.2021: **25 000,00 zł**



**Pokaż projekt w internecie**

ATS AT-130 Projekt Sali Weselnej, Hotel Restauracja CE - Projekt domu weselnego zaprojektowano jako budynek parterowy niepodpiwniczony z poddaszem użytkowym i strychem.