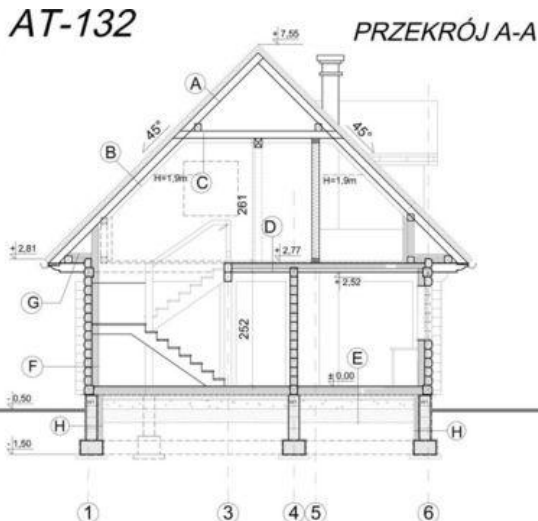
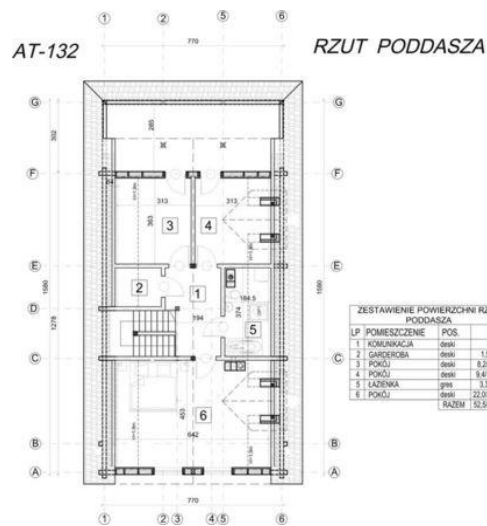
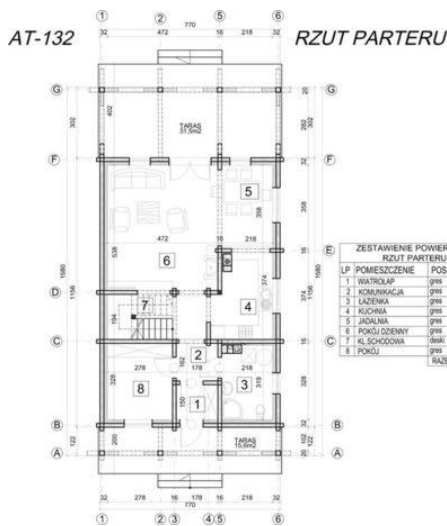
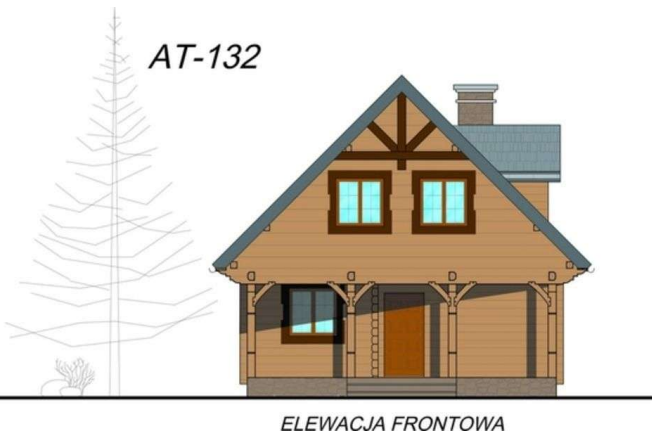




Projekt **ATS AT-132 CE (DOM UP2-01)**



Informacje

Wysokość budynku:	8,05 m	Typ zabudowy:	z poddaszem
Wysokość parteru:	2,60 m	Pow. całkowita:	167,40 m²
Liczba pokoi:	5	Pow. zabudowy:	121,60 m²
Szerokość budynku:	7,70 m	Pow. użytkowa:	124,40 m²
Długość budynku:	15,80 m	Kubatura:	529,20 m³
		Kąt nachylenia dachu:	45,00°
		Min. szerokość działki:	14,00 m
		Min. długość działki:	24,00 m

Cena projektu na dzień 10.03.2021: **1 900,00 zł**



Pokaż projekt w internecie

ATS AT-132 CE - Projekt domu z Bala na wąską działkę, budynek mieszkalny jednorodzinny. Przeznaczony jest dla 4-5 osobowej rodziny. Zwarta bryła budynku na rzucie prostokąta przykryta dwuspadowym dachem umożliwi szybką realizację oraz ekonomiczną eksploatację..