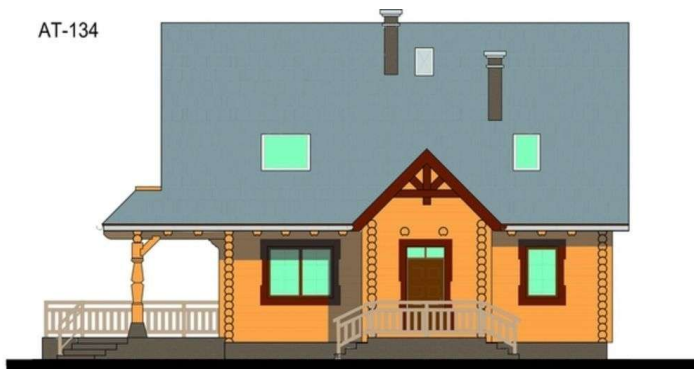
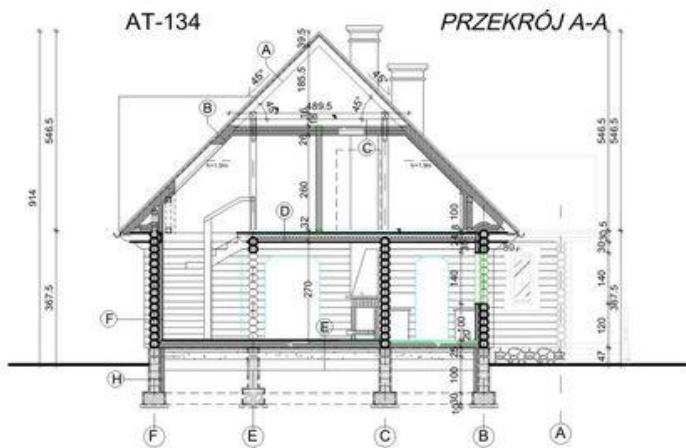
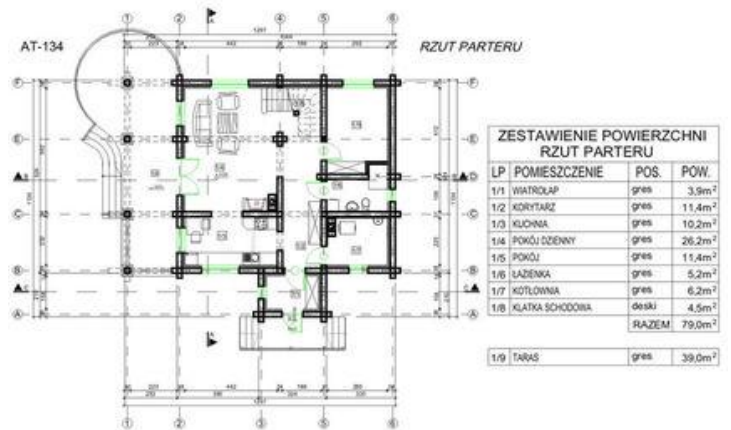
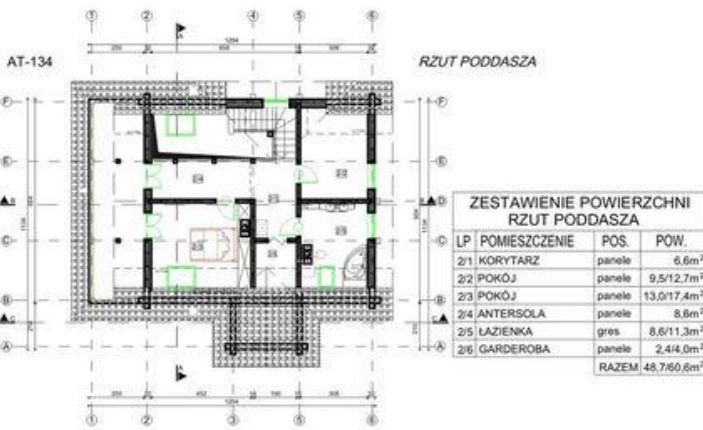




Projekt **ATS AT-134 Projekt Domu z Bala** budynek mieszkalny jednorodzinny całoroczny CE (DOM UP1-99)



ELEWACJA WSCHODNIA



Informacje

Wysokość budynku:	9,14 m	Typ zabudowy:	z poddaszem
Wysokość parteru:	2,70 m	Pow. całkowita:	163,80 m²
Liczba pokoi:	4	Pow. zabudowy:	126,40 m²
Pow. mieszkalna:	121,50 m²	Pow. użytkowa:	121,50 m²
Szerokość budynku:	12,97 m	Kubatura:	650,20 m³
Długość budynku:	11,34 m	Kąt nachylenia dachu:	45,00°
		Min. szerokość działki:	21,00 m
		Min. długość działki:	19,50 m

Cena projektu na dzień 14.01.2022: **1 900,00 zł**



Pokaż projekt w internecie

ATS AT-134 Projekt Domu z Bala budynek mieszkalny jednorodzinny całoroczny CE - Projekt domu drewnianego z bala gr.24cm. Projekt przedstawia dom jednorodzinny przeznaczony dla 4-5 osobowej rodziny jako dom całoroczny bądź letniskowy. Walorem domu jest duży, zadaszony taras od strony pokoju dziennego..