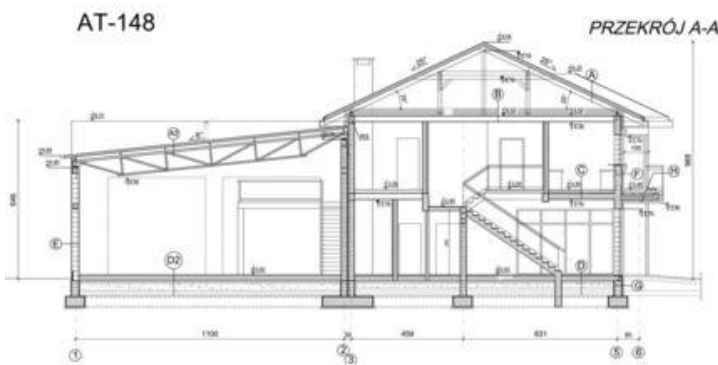
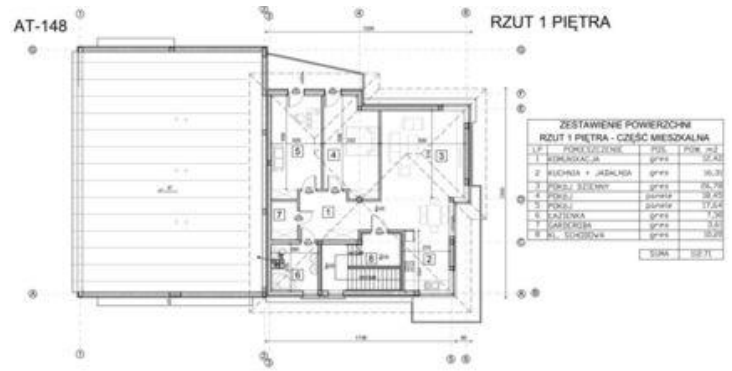
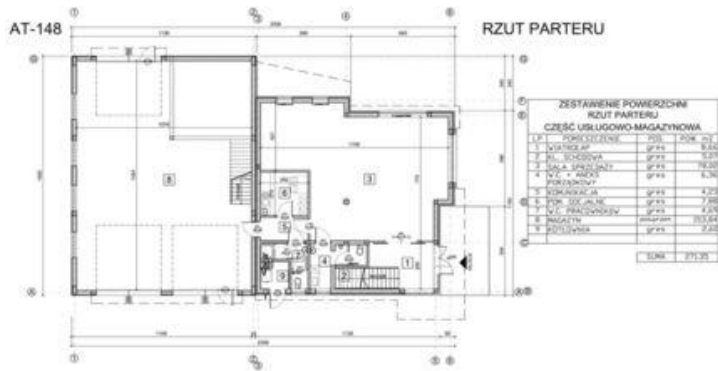




Projekt **ATS AT-148 Projekt Budynku Mieszkalno-Uslugowego z magazynem CE (MAGAZYN UP2-08)**



**Informacje**

Wysokość parteru:	<b>3,00 m</b>	Typ zabudowy:	<b>piętrowy</b>
Pow. mieszkalna:	<b>102,51 m<sup>2</sup></b>	Pow. całkowita:	<b>451,60 m<sup>2</sup></b>
Szerokość budynku:	<b>14,90 m</b>	Pow. zabudowy:	<b>309,95 m<sup>2</sup></b>
Długość budynku:	<b>23,56 m</b>	Pow. użytkowa:	<b>384,46 m<sup>2</sup></b>
		Kubatura:	<b>3716,00 m<sup>3</sup></b>
		Kąt nachylenia dachu:	<b>25,00°</b>
		Min. szerokość działki:	<b>22,09 m</b>
		Wysokość budynku:	<b>9,69 m</b>

Cena projektu na dzień 10.03.2021: **6 150,00 zł**



**Pokaż projekt w internecie**

ATS AT-148 Projekt Budynku Mieszkalno-Uslugowego z magazynem CE - Projekt Budynku Mieszkalno-Uslugowego z częścią Magazynową; zaprojektowano w technologii tradycyjnej murowanej.