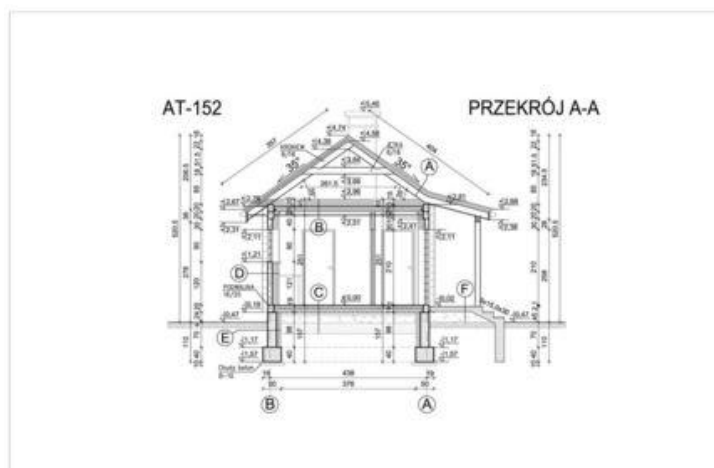
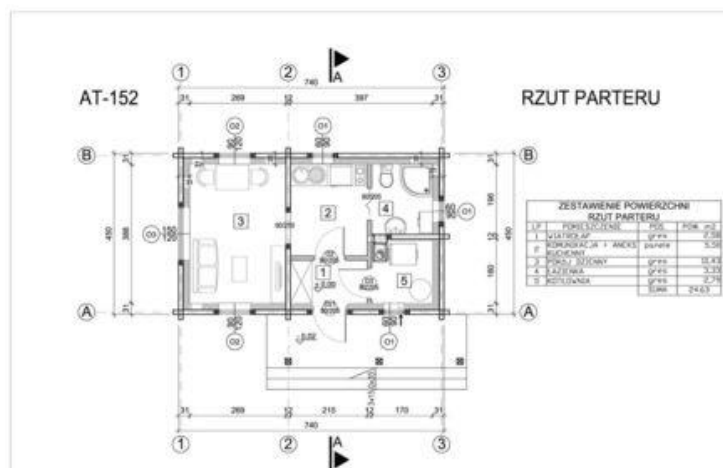




Projekt **ATS AT-152 bal CE (DOM UP2-10)**



Informacje

Wysokość budynku:	5,21 m	Typ zabudowy:	parterowy
Wysokość parteru:	2,51 m	Pow. całkowita:	33,30 m²
Liczba pokoi:	2	Pow. zabudowy:	33,30 m²
Szerokość budynku:	4,50 m	Pow. użytkowa:	24,63 m²
Długość budynku:	7,40 m	Kubatura:	147,00 m³
		Kąt nachylenia dachu:	35,00°
		Min. szerokość działki:	12,50 m
		Min. długość działki:	15,40 m

Cena projektu na dzień 10.03.2021: **1 800,00 zł**



Pokaż projekt w internecie

ATS AT-152 bal CE - Projekt Domu Letniskowego Drewnianego z Bala gr.12cm. Budynek Całoroczny, ocieplony, może być wykorzystywany jako dom jednorodzinny dla 4 osobowej rodziny. Dom Letniskowy Parterowy, niepodpiwniczony..