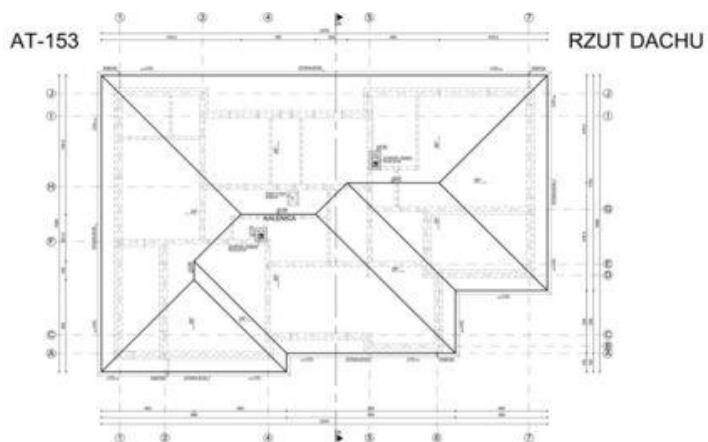
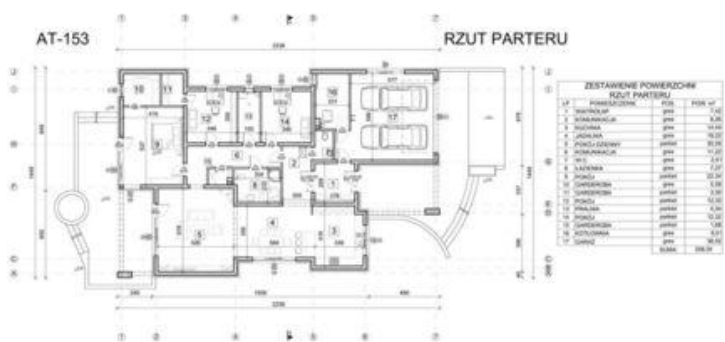




Projekt **ATS AT-153 CE (DOM UP2-12)**



Informacje

Wysokość budynku:	7,47 m	Typ zabudowy:	parterowy
Wysokość parteru:	3,00 m	Pow. całkowita:	253,42 m²
Liczba pokoi:	4	Pow. zabudowy:	286,12 m²
Pow. mieszkalna:	158,18 m²	Pow. użytkowa:	158,18 m²
Pow. dachu:	383,00 m²	Kubatura:	850,00 m³
Szerokość budynku:	14,50 m	Kąt nachylenia dachu:	25,00°
Długość budynku:	22,36 m	Min. szerokość działki:	20,50 m
		Min. długość działki:	30,50 m

Cena projektu na dzień 12.07.2021: **3 250,00 zł**

Pokaż projekt w internecie

ATS AT-153 CE - AT-153 Projekt domu parterowego w nowoczesnym stylu z garażem dwustanowiskowym.