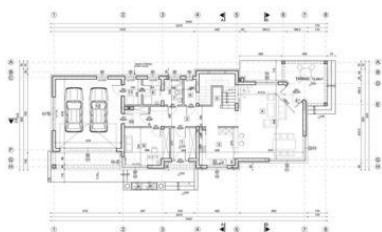




Projekt **ATS AT-154 CE (DOM UP2-11)**

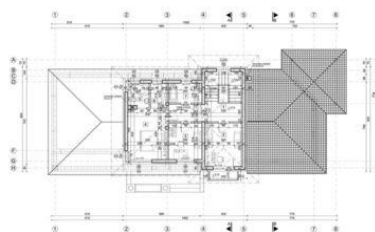


Parter



Powierzchnia parteru:

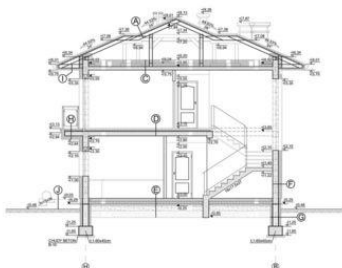
1. wiatrołap - 6,14m<sup>2</sup>
2. komunikacja - 13,35m<sup>2</sup>
3. kuchnia - 11,51m<sup>2</sup>
4. pokój dzienny - 37,28m<sup>2</sup>
5. kl. schodowa - 6,04m<sup>2</sup>
6. spiżarnia - 5,89m<sup>2</sup>
7. łazienka - 3,80m<sup>2</sup>
8. pralnia - 3,75m<sup>2</sup>
9. pokój - 12,85m<sup>2</sup>
10. komunikacja - 3,61m<sup>2</sup>
11. kotłownia - 3,45m<sup>2</sup>
12. garaż - 35,78m<sup>2</sup>



Powierzchnia piętra:

1. komunikacja - 13,61m<sup>2</sup>
2. pokój - 11,97m<sup>2</sup>
3. pokój - 8,95m<sup>2</sup>
4. pokój - 14,64m<sup>2</sup>
5. łazienka - 3,72m<sup>2</sup>
6. garderoba - 3,00m<sup>2</sup>
7. łazienka - 4,73m<sup>2</sup>

PRZEKRÓJ A-A



**Informacje**

Liczba pokoi:	<b>5</b>	Typ zabudowy:	<b>piętrowy</b>
Pow. mieszkalna:	<b>155,20 m<sup>2</sup></b>	Pow. całkowita:	<b>279,42 m<sup>2</sup></b>
Szerokość budynku:	<b>9,70 m</b>	Pow. zabudowy:	<b>198,26 m<sup>2</sup></b>
Długość budynku:	<b>24,42 m</b>	Pow. użytkowa:	<b>155,20 m<sup>2</sup></b>
		Kubatura:	<b>871,86 m<sup>3</sup></b>
		Kąt nachylenia dachu:	<b>24,00°</b>
		Wysokość budynku:	<b>8,61 m</b>
		Wysokość parteru:	<b>3,98 m</b>

Cena projektu na dzień 10.03.2021: **3 500,00 zł**



**Pokaż projekt w internecie**

ATS AT-154 CE - Projekt Domu Nowoczesnego z garażem na wąską działkę, Budynek mieszkalny jednorodzinny nowoczesny z garażem dwustanowiskowym zaprojektowano jako obiekt dwu kondygnacyjny nie podpiwniczony, W technologii tradycyjnej murowanej, ściany zewnętrzne POROTHERM 25 P+W gr.