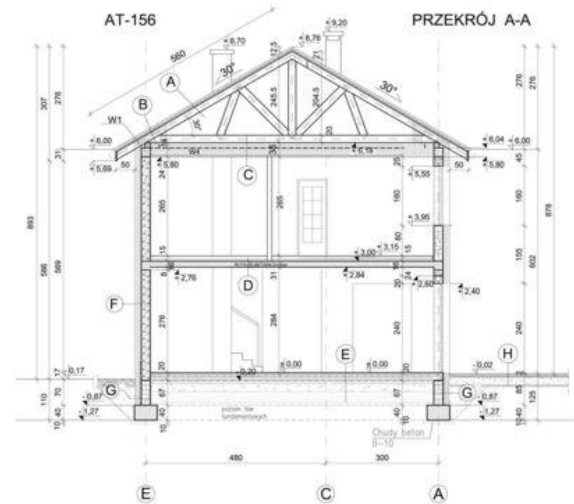
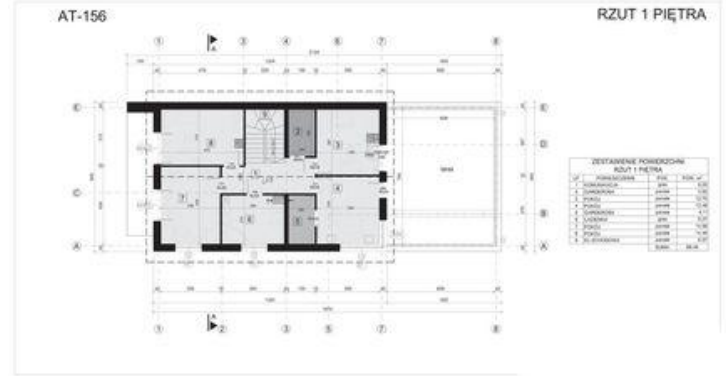
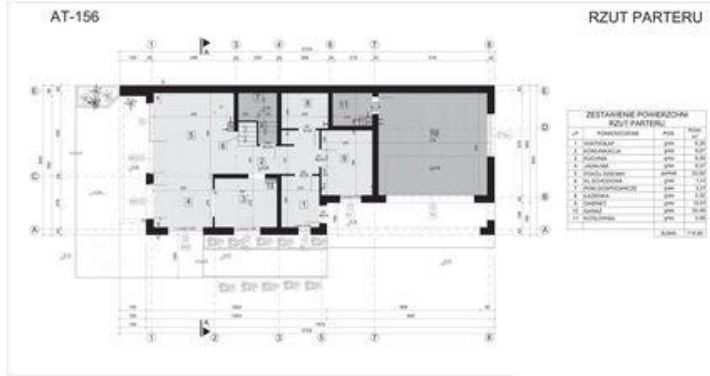




Projekt **ATS AT-156 CE (DOM UP2-14)**



Informacje

Wysokość budynku:	8,93 m	Typ zabudowy:	piętrowy
Wysokość parteru:	2,84 m	Pow. całkowita:	277,92 m²
Liczba pokoi:	6	Pow. zabudowy:	166,71 m²
Pow. dachu:	155,00 m²	Pow. użytkowa:	162,01 m²
Szerokość budynku:	8,40 m	Kubatura:	794,83 m³
Długość budynku:	21,24 m	Kąt nachylenia dachu:	30,00°
		Min. szerokość działki:	14,26 m
		Min. długość działki:	29,00 m

Cena projektu na dzień 19.01.2022: **3 600,00 zł**



Pokaż projekt w internecie

ATS AT-156 CE - AT-156 Projekt domu Nowoczesnego na wąską działkę z garażem dwustanowiskowym Budynek mieszkalny jednorodzinny dwukondygnacyjny z garażem dwustanowiskowym, nie podpiwniczony. Budynek na wąską działkę. Energooszczędny i tani w realizacji.