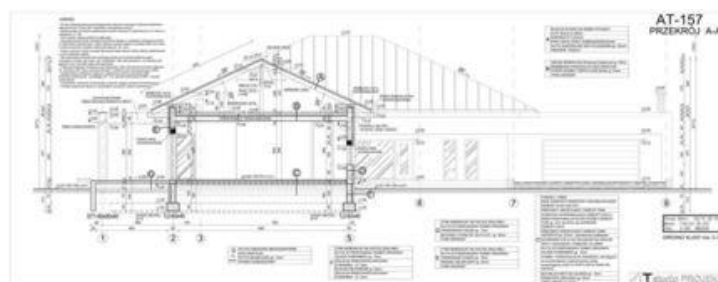




Projekt **ATS AT-157 CE (DOM UP2-18)**



Informacje

Wysokość budynku:	7,94 m	Typ zabudowy:	parterowy
Wysokość parteru:	3,00 m	Pow. całkowita:	390,84 m²
Liczba pokoi:	5	Pow. zabudowy:	490,13 m²
Szerokość budynku:	22,44 m	Pow. użytkowa:	270,66 m²
Długość budynku:	29,32 m	Kubatura:	1571,18 m³
		Kąt nachylenia dachu:	25,00°
		Min. szerokość działki:	31,00 m
		Min. długość działki:	38,00 m

Cena projektu na dzień 12.07.2021: **4 300,00 zł**



Pokaż projekt w internecie

ATS AT-157 CE - AT-157 Projekt Domu Parterowego Nowoczesnego z garażem dwustanowiskowym. Budynek mieszkalny jednorodzinny parterowy z garażem dwustanowiskowym, nie podpiwniczony. Nowoczesna willa, przestronna i pełna światła. Budynek Energooszczędny.