

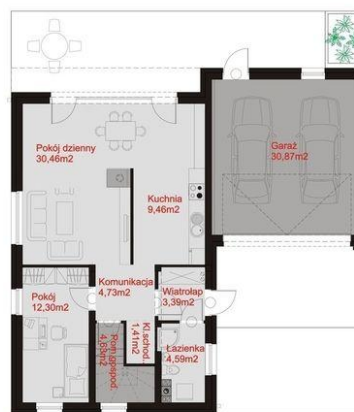


Projekt **ATS AT-159 CE (DOM UP2-16)**



1 PIĘTRO: pow. użytkowa 71,31 m<sup>2</sup>

RZUT 1 PIĘTRA



PARTER: pow. użytkowa 66,34 m<sup>2</sup>  
+ garaż\_pom.gospod. 35,50 m<sup>2</sup>

RZUT PARTERU

**Informacje**

Wysokość budynku:	<b>8,70 m</b>	Typ zabudowy:	<b>piętrowy</b>
Wysokość parteru:	<b>2,76 m</b>	Pow. całkowita:	<b>255,08 m<sup>2</sup></b>
Liczba pokoi:	<b>5</b>	Pow. zabudowy:	<b>127,54 m<sup>2</sup></b>
Pow. mieszkalna:	<b>142,28 m<sup>2</sup></b>	Pow. użytkowa:	<b>142,28 m<sup>2</sup></b>
Szerokość budynku:	<b>13,14 m</b>	Kubatura:	<b>761,41 m<sup>3</sup></b>
Długość budynku:	<b>12,88 m</b>	Kąt nachylenia dachu:	<b>30,00°</b>
		Min. szerokość działki:	<b>17,14 m</b>
		Min. długość działki:	<b>20,80 m</b>

Cena projektu na dzień 12.07.2021: **3 600,00 zł**



**Pokaż projekt w internecie**

ATS AT-159 CE - Projekt Nowoczesnego Domu na wąską działkę AT-159 bliźniaczej, projektowany jest jako dwu kondygnacyjny, nie podpiwniczony.

Budynek mieszkalny jednorodzinny na wąską działkę lub w zabudowie