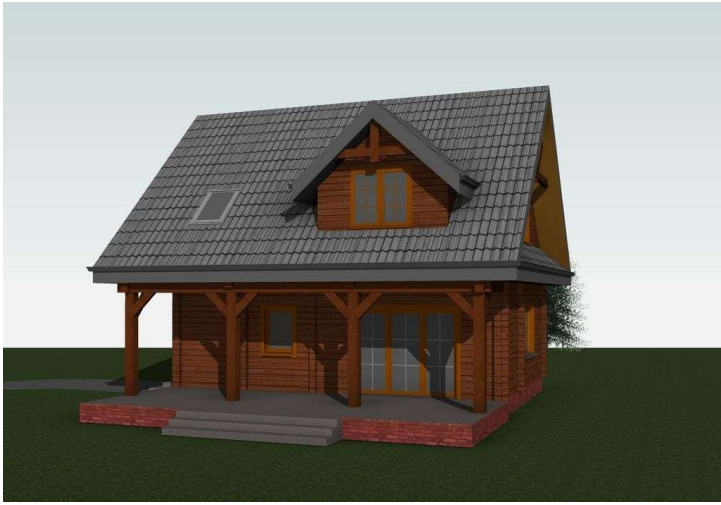




Projekt **ATS AT-166 CE (DOM UP2-20)**



Parter

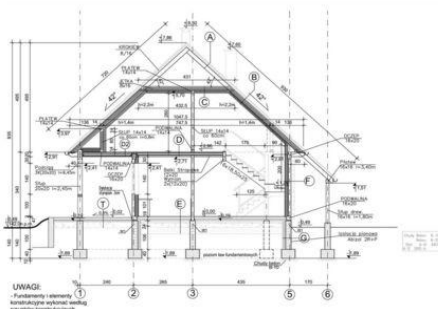
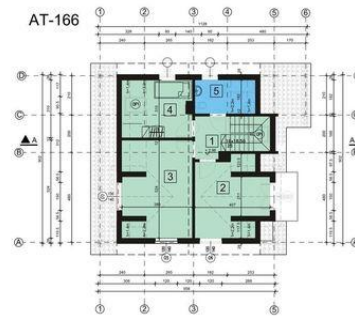
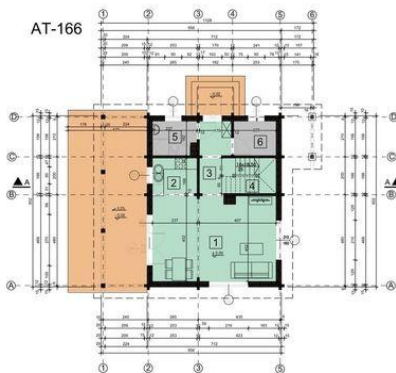
Powierzchnia parteru:

1. pokój dzienny à 29,36m²
2. aneks kuchenny à 4,74m²
3. komunikacja à 6,49m²
4. klatka schodowa à 4,46m²
5. łazienka à 4,31m²
6. pomieszczenie gospodarcze à 4,09m²

Poddasze

Powierzchnia poddasza:

1. komunikacja à 3,73m²
2. pokój à 13,49m² (15,65m²)
3. pokój à 17,19m² (19,91m²)
4. pokój à 8,83m² (11,66m²)
5. łazienka à 4,34m² (5,97m²)



Informacje

Wysokość budynku:	8,35 m	Typ zabudowy:	z poddaszem
Wysokość parteru:	2,70 m	Pow. całkowita:	147,52 m²
Liczba pokoi:	4	Pow. zabudowy:	90,06 m²
Szerokość budynku:	9,02 m	Pow. użytkowa:	101,08 m²
Długość budynku:	11,28 m	Kubatura:	436,02 m³
		Kąt nachylenia dachu:	42,00°
		Min. szerokość działki:	17,00 m
		Min. długość działki:	19,30 m

Cena projektu na dzień 12.03.2021: **2 000,00 zł**



Pokaż projekt w internecie

ATS AT-166 CE - Projekt domu letniskowego, parterowy nie podpiwniczony z poddaszem użytkowym, dachem o konstrukcji drewnianej kryty materiałem ogniotrwałym blachodachówką. Wykonany w technologii drewnianej z bala gr.12cm, strop belkowy drewniany. Połączenie ścian wieńcowych na obłaz z ostatkami.