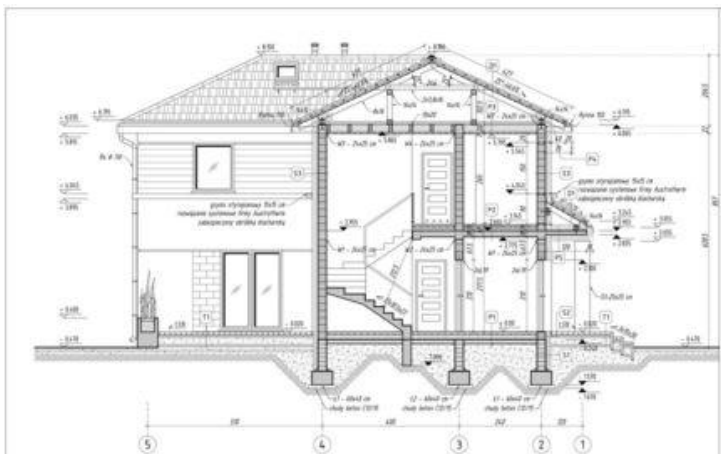
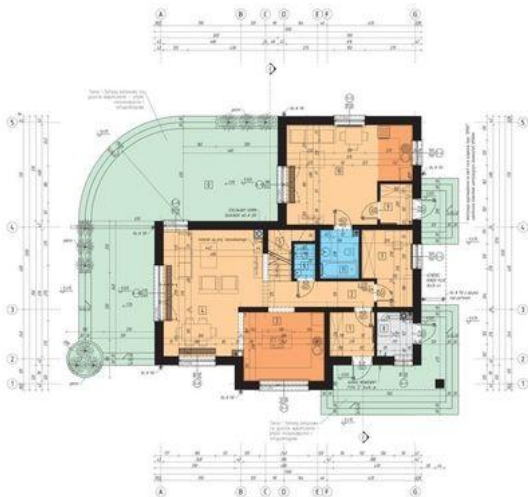




Projekt **ATS AT-167 CE (DOM UP2-22)**



**Informacje**

Wysokość budynku:	<b>8,57 m</b>	Typ zabudowy:	<b>piętrowy</b>
Wysokość parteru:	<b>2,77 m</b>	Pow. całkowita:	<b>264,94 m<sup>2</sup></b>
Liczba pokoi:	<b>6</b>	Pow. zabudowy:	<b>132,46 m<sup>2</sup></b>
Szerokość budynku:	<b>13,00 m</b>	Pow. użytkowa:	<b>197,96 m<sup>2</sup></b>
Długość budynku:	<b>13,30 m</b>	Kubatura:	<b>829,20 m<sup>3</sup></b>
		Kąt nachylenia dachu:	<b>25,00°</b>
		Min. szerokość działki:	<b>21,30 m</b>
		Min. długość działki:	<b>21,00 m</b>

Cena projektu na dzień 12.03.2021: **2 900,00 zł**



**Pokaż projekt w internecie**

ATS AT-167 CE - AT-167 Projekt nowoczesnego domu dwupokoleniowego Budynek mieszkalny jednorodzinny dwu pokoleniowy, projektowany jest jako budynek dwu kondygnacyjny.