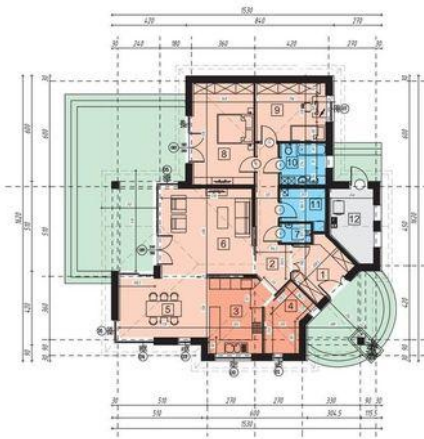




Projekt **ATS AT-168 CE (DOM UP2-21)**



Informacje

Wysokość budynku:	6,60 m	Typ zabudowy:	parterowy
Wysokość parteru:	2,85 m	Pow. całkowita:	172,83 m²
Liczba pokoi:	3	Pow. zabudowy:	194,31 m²
Szerokość budynku:	15,30 m	Pow. użytkowa:	129,83 m²
Długość budynku:	16,20 m	Kubatura:	420,00 m³
		Kąt nachylenia dachu:	30,00°
		Min. szerokość działki:	23,30 m
		Min. długość działki:	23,20 m

Cena projektu na dzień 12.03.2021: **2 900,00 zł**



Pokaż projekt w internecie

ATS AT-168 CE - AT-168 Projekt nowoczesnego domu parterowego Budynek mieszkalny jednorodzinny projektowany jest jako parterowy, nie podpiwniczony. Budynek zaprojektowano w technologii tradycyjnej murywanej, ściany zewnętrzne YTONG PP 3/0,5 S+GT grubości 30cm ocieplone styropianem TERMO ORGANIKA PLATINUM FASADA gr.