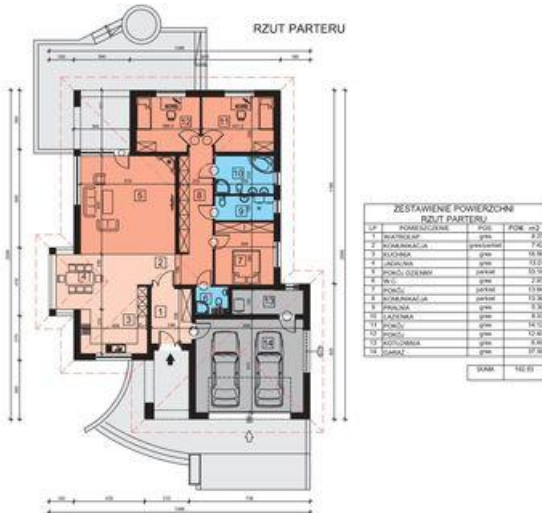
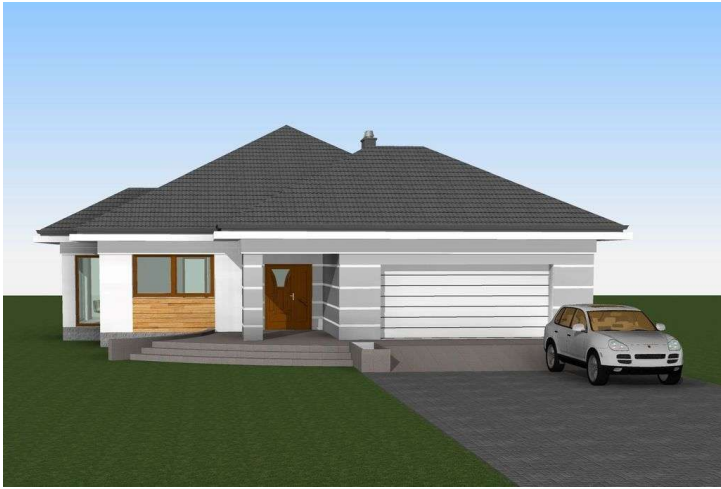




Projekt **ATS AT-173 PROJEKT DOMU PARTEROWEGO W NOWOCZESNYM STYLU CE (DOM UP2-24)**



Informacje

Wysokość budynku:	7,70 m	Typ zabudowy:	parterowy
Wysokość parteru:	2,90 m	Pow. całkowita:	257,58 m²
Liczba pokoi:	4	Pow. zabudowy:	257,58 m²
Pow. mieszkalna:	148,65 m²	Pow. użytkowa:	148,65 m²
Szerokość budynku:	15,86 m	Kubatura:	578,00 m³
Długość budynku:	20,06 m	Kąt nachylenia dachu:	30,00°
		Min. szerokość działki:	22,90 m
		Min. długość działki:	30,00 m

Cena projektu na dzień 12.03.2021: **3 400,00 zł**



Pokaż projekt w internecie

ATS AT-173 PROJEKT DOMU PARTEROWEGO W NOWOCZESNYM STYLU CE - AT-173 PROJEKT DOMU PARTEROWEGO W NOWOCZESNYM STYLU BUDYNEK MIESZKALNY JEDNORODZINNY PROJEKTOWANY JEST JAKO PARTEROWY, NIE PODPIWNICZONY.