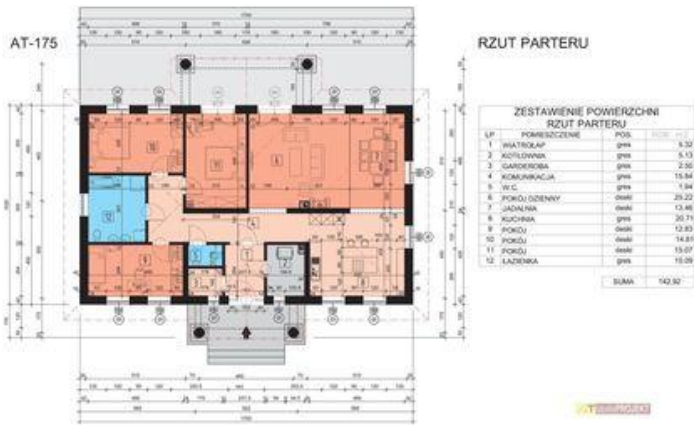




Projekt **ATS AT-175 PROJEKT DWORKU SZLACHECKIEGO CE (DOM UP2-26)**



Informacje

Wysokość budynku:	8,00 m	Typ zabudowy:	parterowy
Wysokość parteru:	3,00 m	Pow. całkowita:	173,40 m²
Szerokość budynku:	17,00 m	Pow. zabudowy:	198,42 m²
Długość budynku:	14,25 m	Pow. użytkowa:	140,42 m²
		Kubatura:	428,76 m³
		Kąt nachylenia dachu:	35,00°
		Min. szerokość działki:	25,00 m
		Min. długość działki:	22,25 m

Cena projektu na dzień 31.08.2021: **3 250,00 zł**



Pokaż projekt w internecie