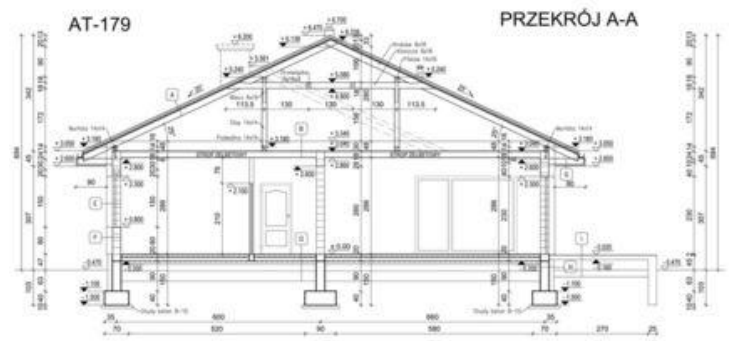




Projekt **ATS AT-179 PROJEKT DOMU PARTER. Z GARAŻEM DWUSTAN. CE (DOM UP2-29)**



Informacje

Wysokość budynku:	7,14 m	Typ zabudowy:	parterowy
Wysokość parteru:	2,86 m	Pow. całkowita:	208,62 m²
Liczba pokoi:	4	Pow. zabudowy:	243,81 m²
Szerokość budynku:	13,20 m	Pow. użytkowa:	133,71 m²
Długość budynku:	19,80 m	Kubatura:	836,60 m³
		Kąt nachylenia dachu:	25,00°
		Min. szerokość działki:	21,20 m
		Min. długość działki:	27,80 m

Cena projektu na dzień 08.04.2022: **3 300,00 zł**



Pokaż projekt w internecie

ATS AT-179 PROJEKT DOMU PARTER.Z GARAŻEM DWUSTAN.