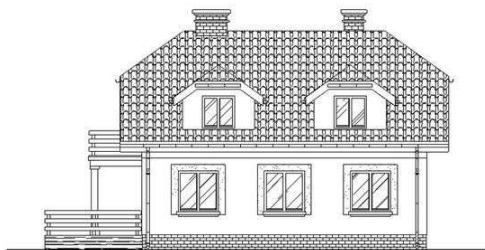
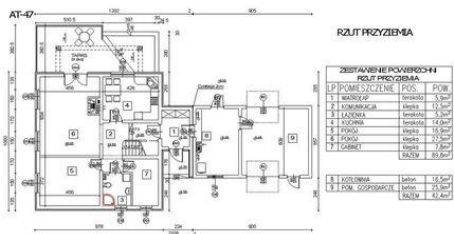




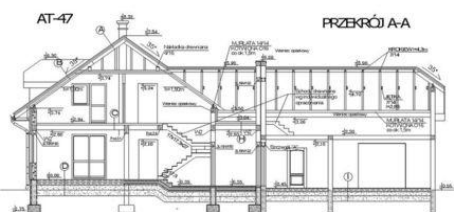
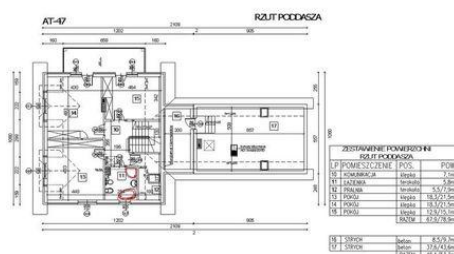
Projekt **ATS AT-47 CE (DOM UP1-26)**



Parter



Poddasze



Informacje

Wysokość budynku:	8,32 m	Typ zabudowy:	z poddaszem
Liczba pokoi:	5	Pow. całkowita:	254,80 m²
Szerokość budynku:	21,09 m	Pow. zabudowy:	166,50 m²
Długość budynku:	10,60 m	Pow. użytkowa:	246,20 m²
		Kubatura:	973,00 m³
		Kąt nachylenia dachu:	35,00°
		Min. szerokość działki:	28,09 m
		Min. długość działki:	23,20 m

Cena projektu na dzień 10.03.2021: **2 200,00 zł**



Pokaż projekt w internecie

ATS AT-47 CE - ATS AT-47 - Dom jednorodzinny z garażem..