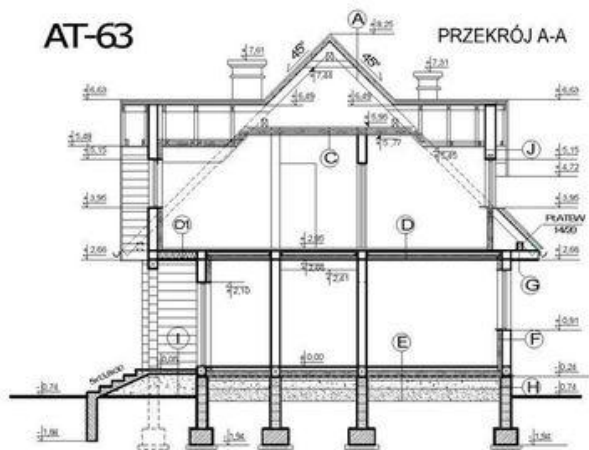
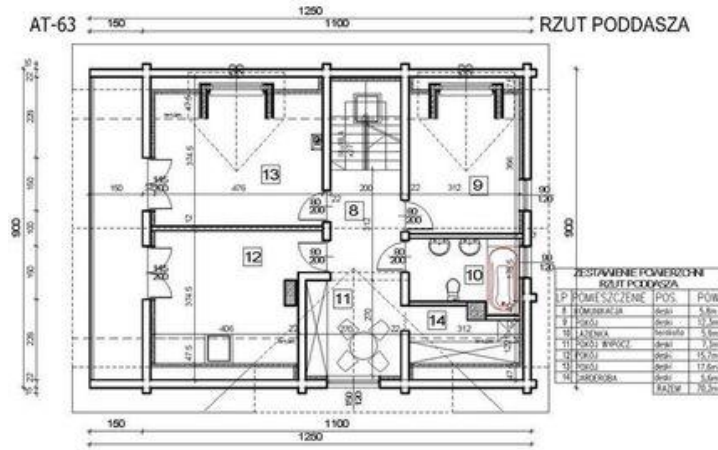
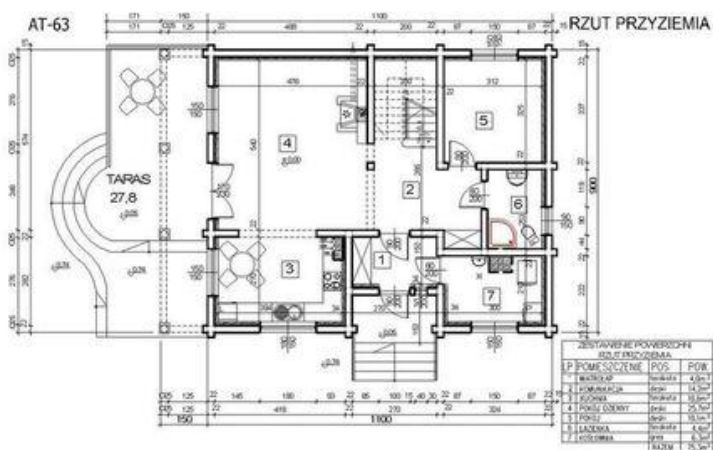




Projekt **ATS AT-63 CE (DOM UP1-39)**



Informacje

- Typ zabudowy: z poddaszem
- Pow. zabudowy: **112,50 m²**
- Pow. użytkowa: **135,70 m²**
- Kubatura: **727,80 m³**
- Min. szerokość działki: **17,00 m**
- Min. długość działki: **20,50 m**
- Wysokość budynku: **8,25 m**
- Liczba pokoi: **5**

Cena projektu na dzień 10.03.2021: **1 800,00 zł**



Pokaż projekt w internecie

ATS AT-63 CE - BUDYNEK JEDNORODZINNY, BAL DREWNIANY.