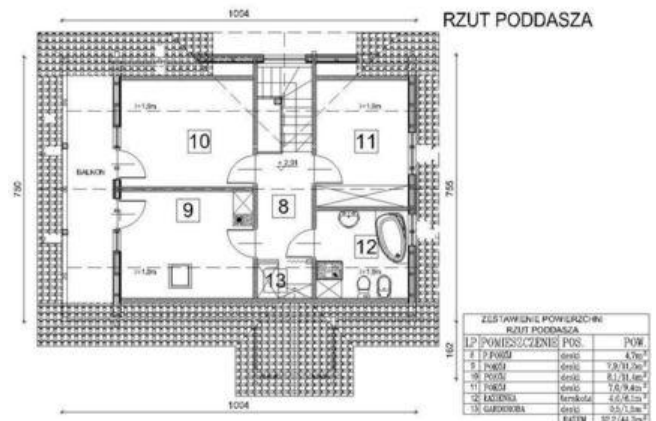
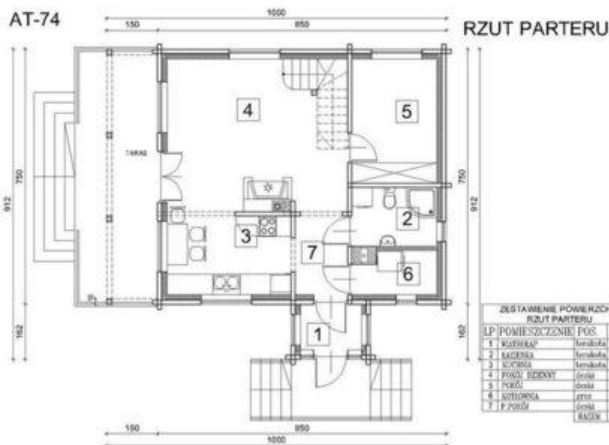




Projekt **ATS AT-74 CE (DOM UP1-01)**



Informacje

Wysokość budynku:	8,12 m	Typ zabudowy:	z poddaszem
Wysokość parteru:	2,61 m	Pow. całkowita:	123,10 m²
Liczba pokoi:	4	Pow. zabudowy:	78,80 m²
Szerokość budynku:	9,12 m	Pow. użytkowa:	87,10 m²
Długość budynku:	10,00 m	Kubatura:	484,60 m³
		Kąt nachylenia dachu:	45,00°
		Min. szerokość działki:	18,00 m
		Min. długość działki:	17,50 m

Cena projektu na dzień 10.03.2021: **1 800,00 zł**



Pokaż projekt w internecie

ATS AT-74 CE - BUDYNEK JEDNORODZINNY, BAL DREWNIANY.