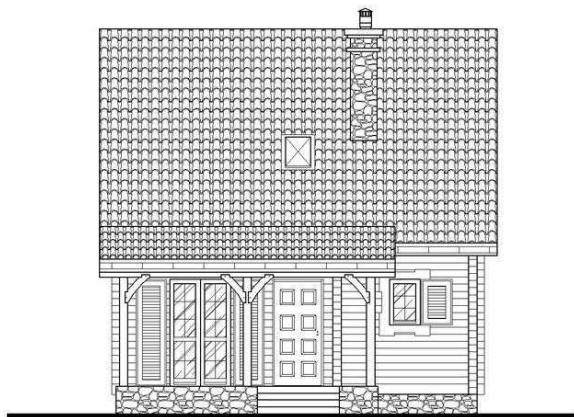
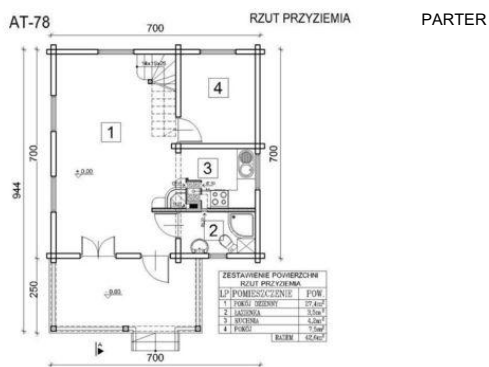




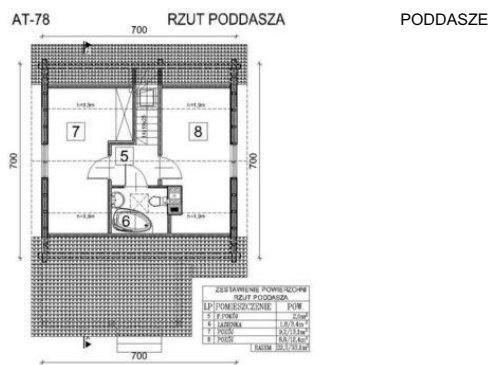
Projekt **ATS AT-78 CE (DOM UP1-78)**



Parter



Poddasze



AT-78 PRZEKRÓJ A-A



Informacje

Wysokość budynku:	6,52 m	Typ zabudowy:	z poddaszem
Liczba pokoi:	4	Pow. całkowita:	95,00 m²
Szerokość budynku:	7,00 m	Pow. zabudowy:	61,90 m²
Długość budynku:	9,44 m	Pow. użytkowa:	64,90 m²
		Kubatura:	340,00 m³
		Kąt nachylenia dachu:	42,00°
		Min. szerokość działki:	15,00 m
		Min. długość działki:	18,44 m

Cena projektu na dzień 10.03.2021: **1 500,00 zł**



Pokaż projekt w internecie

ATS AT-78 CE - ATS AT-78 - Dom letniskowy..