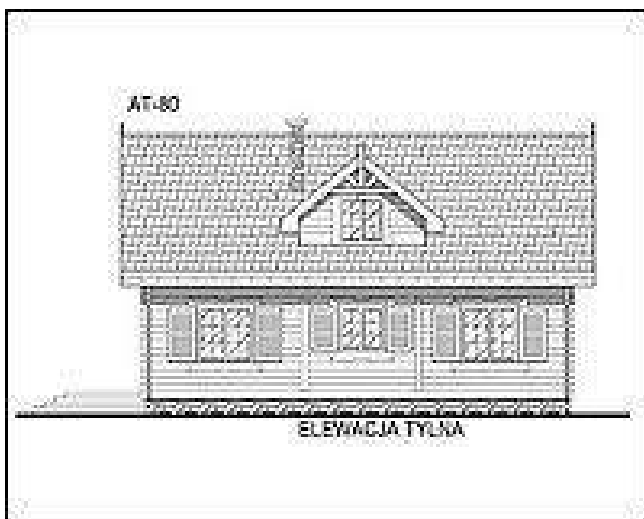
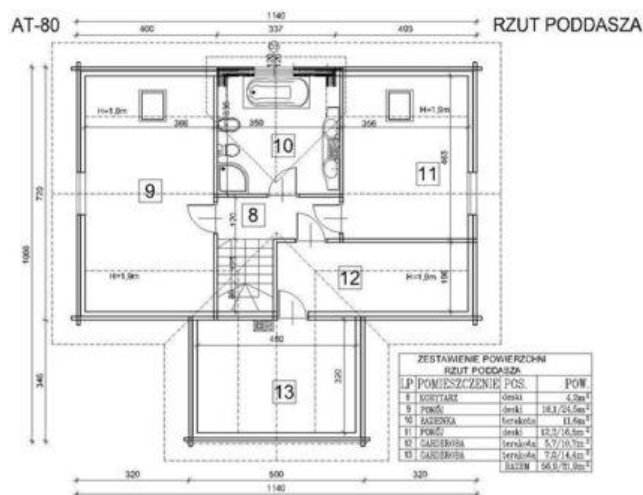
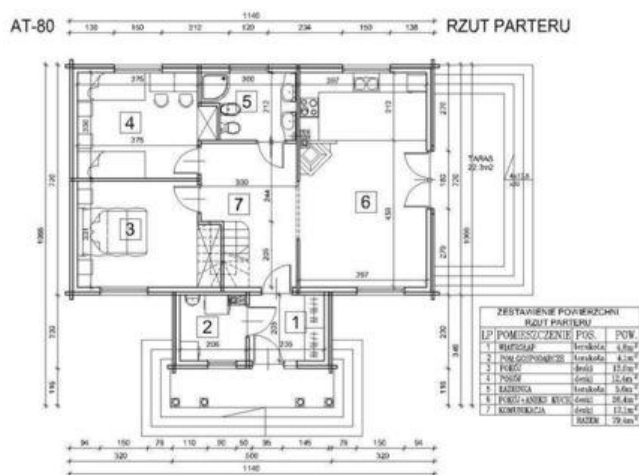




Projekt **ATS AT-80 CE (DOM UP1-31)**



Informacje

Liczba pokoi: **5**
 Typ zabudowy: **z poddaszem**
 Pow. zabudowy: **93,60 m²**
 Pow. użytkowa: **136,30 m²**
 Kubatura: **552,00 m³**
 Kąt nachylenia dachu: **40,00°**
 Min. szerokość działki: **20,00 m**
 Min. długość działki: **19,00 m**
 Wysokość budynku: **7,60 m**

Cena projektu na dzień 10.03.2021: **1 900,00 zł**



Pokaż projekt w internecie

ATS AT-80 CE - BUDYNEK JEDNORODZINNY, BAL DREWNIANY.