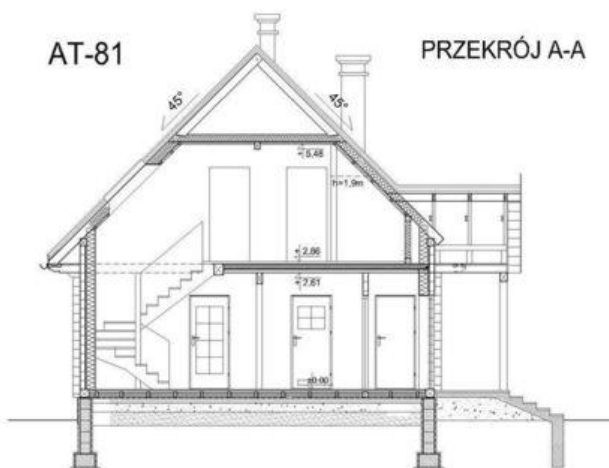
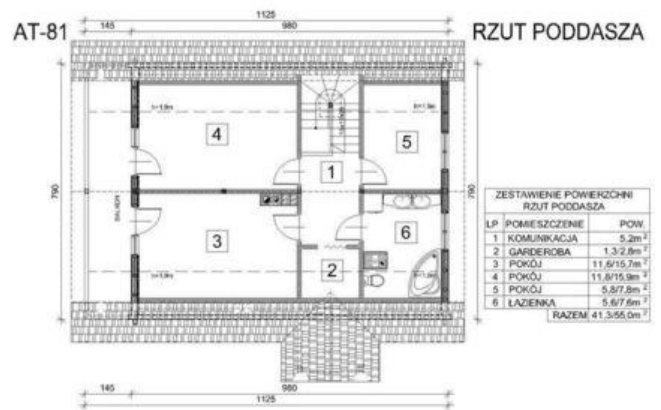
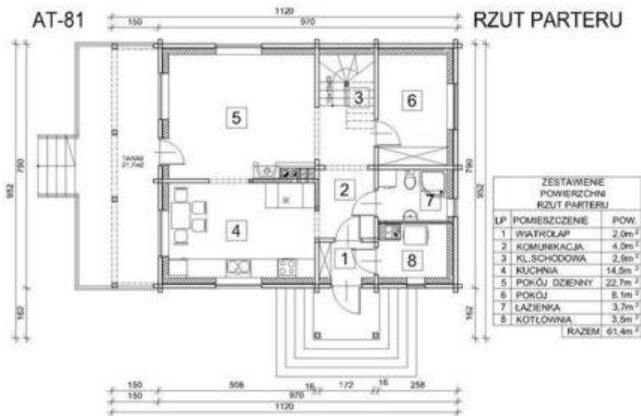




Projekt **ATS AT-81 CE (DOM UP1-08)**



Informacje

Liczba pokoi:	5	Typ zabudowy:	z poddaszem
		Pow. zabudowy:	113,70 m²
		Pow. użytkowa:	102,70 m²
		Kubatura:	548,70 m³
		Kąt nachylenia dachu:	45,00°
		Min. szerokość działki:	18,00 m
		Min. długość działki:	20,00 m
		Wysokość budynku:	8,37 m

Cena projektu na dzień 10.03.2021: **1 800,00 zł**



Pokaż projekt w internecie

ATS AT-81 CE - BUDYNEK MIESZKALNY JEDNORODZINNY, BAL DREWNIANY.