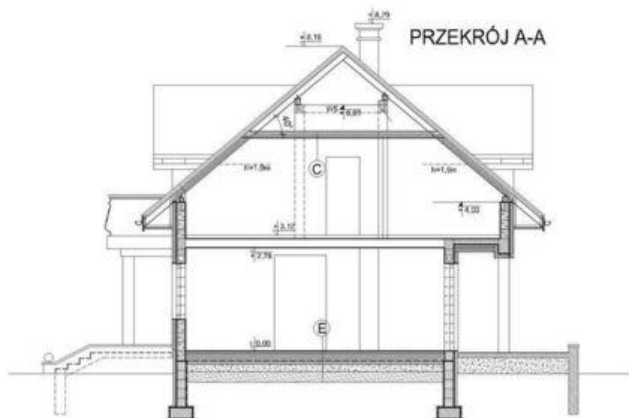
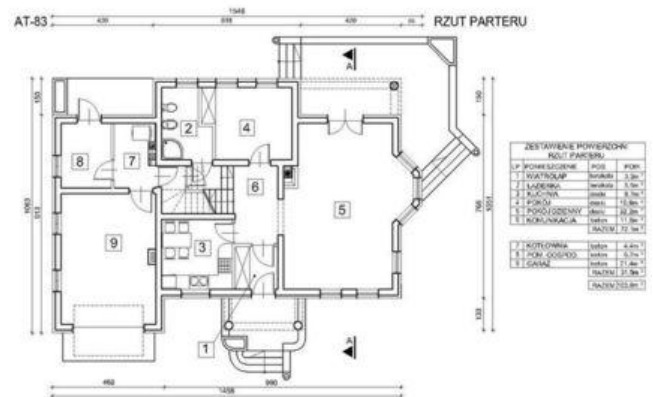
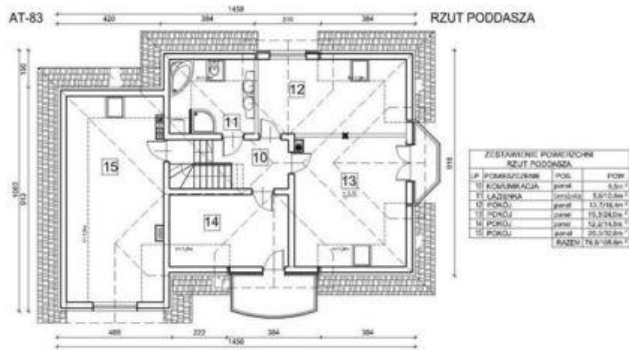




Projekt **ATS AT-83 CE (DOM UP1-40)**



Informacje

Liczba pokoi: **6**
 Typ zabudowy: **z poddaszem**
 Pow. zabudowy: **140,70 m²**
 Pow. użytkowa: **148,90 m²**
 Kubatura: **880,00 m³**
 Kąt nachylenia dachu: **40,00°**
 Min. szerokość działki: **24,00 m**
 Min. długość działki: **19,00 m**
 Wysokość budynku: **8,80 m**

Cena projektu na dzień 10.03.2021: **1 950,00 zł**

Pokaż projekt w internecie

ATS AT-83 CE - Budynek jednorodzinny murowany.