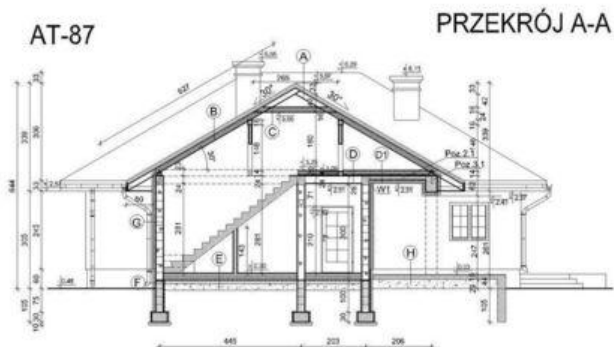
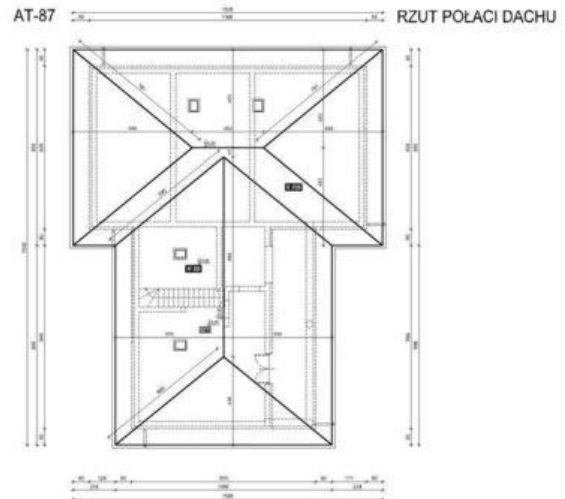
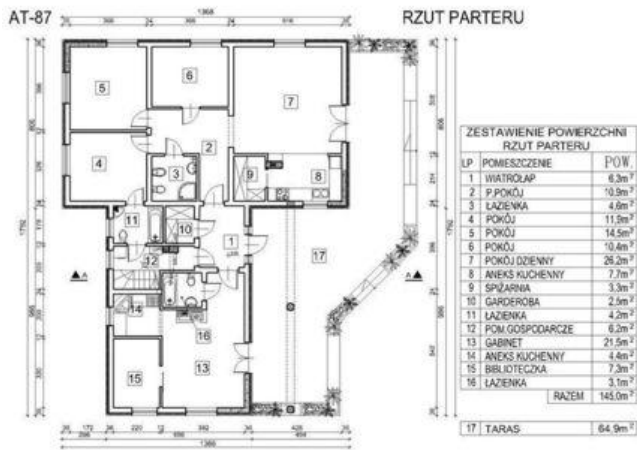




Projekt **ATS AT-87 CE (DOM UP1-41)**



Informacje

Liczba pokoi:	6	Typ zabudowy:	parterowy
		Pow. zabudowy:	198,70 m²
		Pow. użytkowa:	145,00 m²
		Kubatura:	735,20 m³
		Kąt nachylenia dachu:	35,00°
		Min. szerokość działki:	22,00 m
		Min. długość działki:	26,00 m
		Wysokość budynku:	6,77 m

Cena projektu na dzień 10.03.2021: **1 800,00 zł**

Pokaż projekt w internecie

ATS AT-87 CE - Budynek dwurodzinny murowany.