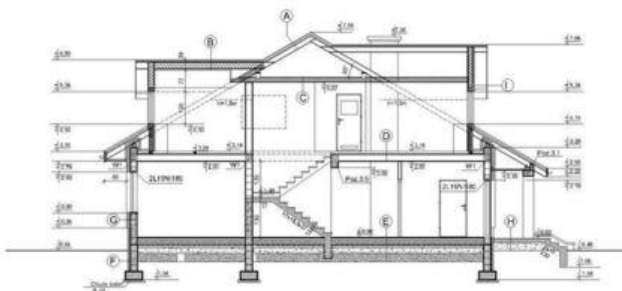
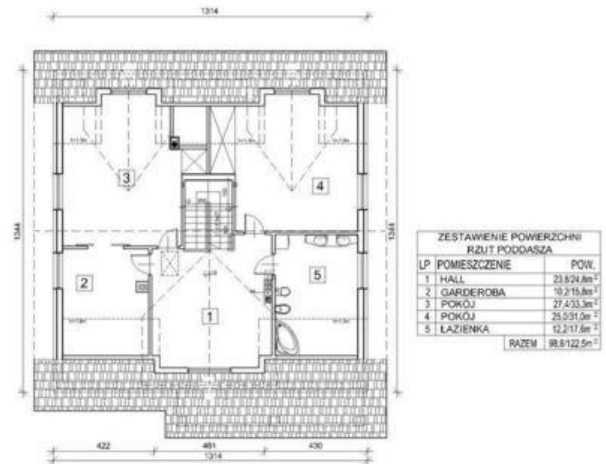
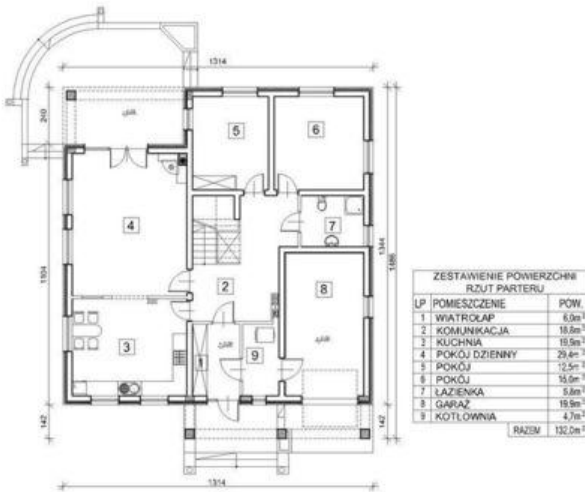




Projekt **ATS AT-91 CE (DOM UP1-43)**



Informacje

Liczba pokoi:	5	Typ zabudowy:	z poddaszem
		Pow. zabudowy:	175,30 m²
		Pow. użytkowa:	206,00 m²
		Kubatura:	975,00 m³
		Kąt nachylenia dachu:	30,00°
		Min. szerokość działki:	22,00 m
		Min. długość działki:	23,00 m
		Wysokość budynku:	8,00 m

Cena projektu na dzień 10.03.2021: **1 800,00 zł**



Pokaż projekt w internecie

ATS AT-91 CE - Budynek jednorodzinny murowany z garażem.