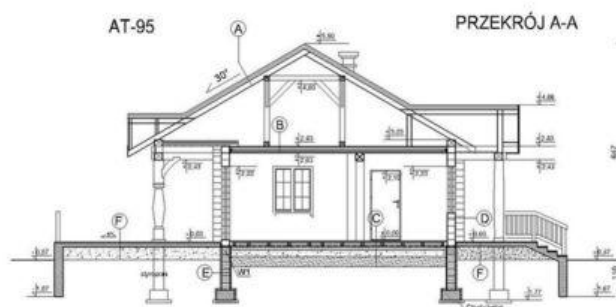
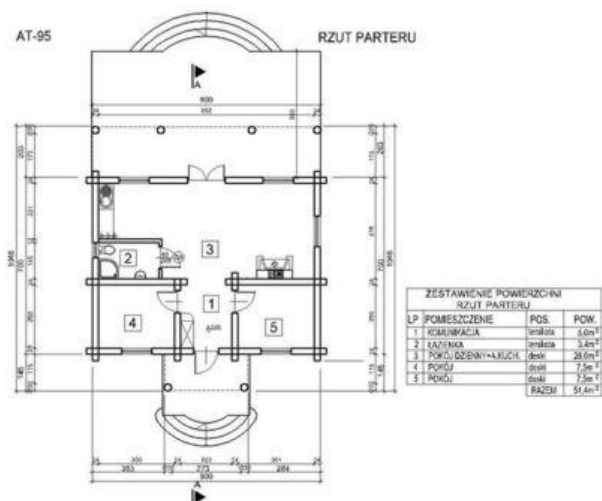




Projekt **ATS AT-95 CE (DOM UP1-90)**



**Informacje**

Wysokość budynku:	<b>5,90 m</b>	Typ zabudowy:	<b>parterowy</b>
Liczba pokoi:	<b>3</b>	Pow. całkowita:	<b>85,60 m<sup>2</sup></b>
Szerokość budynku:	<b>9,00 m</b>	Pow. zabudowy:	<b>85,60 m<sup>2</sup></b>
Długość budynku:	<b>7,00 m</b>	Pow. użytkowa:	<b>51,40 m<sup>2</sup></b>
		Kubatura:	<b>226,80 m<sup>3</sup></b>
		Kąt nachylenia dachu:	<b>30,00°</b>
		Min. szerokość działki:	<b>17,00 m</b>
		Min. długość działki:	<b>17,00 m</b>

Cena projektu na dzień 10.03.2021: **1 600,00 zł**



**Pokaż projekt w internecie**

ATS AT-95 CE - ATS AT-95 - Dom letniskowy..