



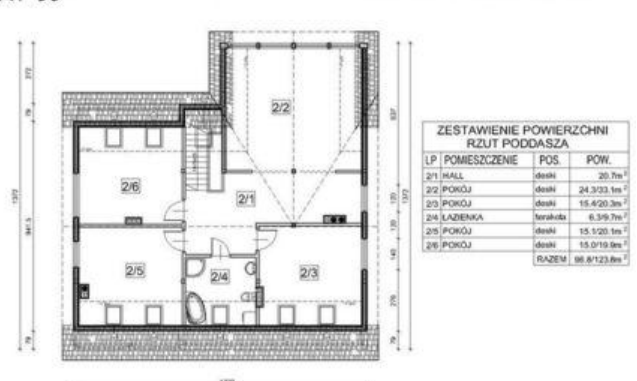
Projekt **ATS AT-99 CE (DOM UP1-34)**



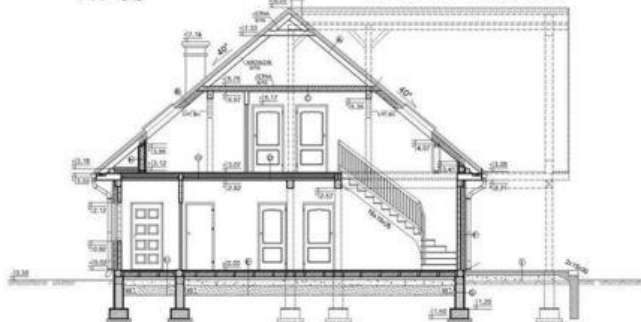
AT-99 RZUT PARTERU



AT-99 RZUT PODDASZA



AT-99 PRZEKRÓJ A-A



**Informacje**

Liczba pokoi:	<b>5</b>	Typ zabudowy:	<b>z poddaszem</b>
		Pow. zabudowy:	<b>136,20 m<sup>2</sup></b>
		Pow. użytkowa:	<b>215,10 m<sup>2</sup></b>
		Kubatura:	<b>800,00 m<sup>3</sup></b>
		Kąt nachylenia dachu:	<b>40,00 °</b>
		Min. szerokość działki:	<b>21,20 m</b>
		Min. długość działki:	<b>21,70 m</b>
		Wysokość budynku:	<b>8,50 m</b>

Cena projektu na dzień 10.03.2021: **1 900,00 zł**



**Pokaż projekt w internecie**

ATS AT-99 CE - BUDYNEK MIESZKALNY JEDNORODZINNY , BAL DREWNIANY; ATS AT-99 CE Budynek w nowoczesnym stylu, mieszkalny jednorodzinny, parterowy niepodpiwniczony z poddaszem użytkowym, dachem o konstrukcji drewnianej. Wykonany w technologii drewnianej z bala gr.