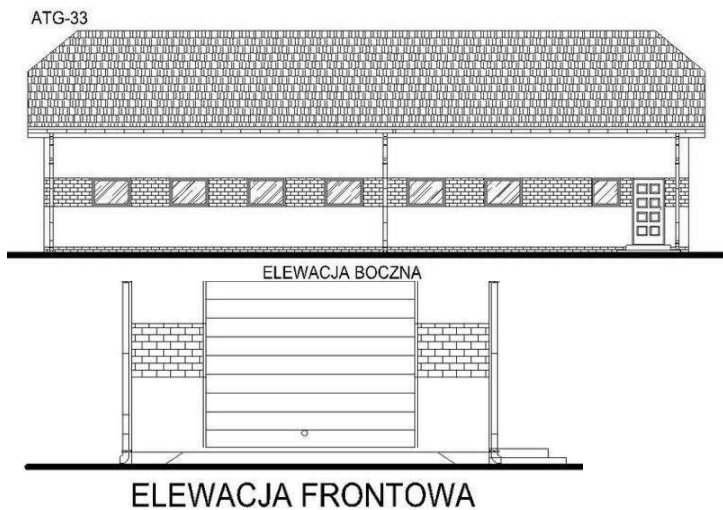
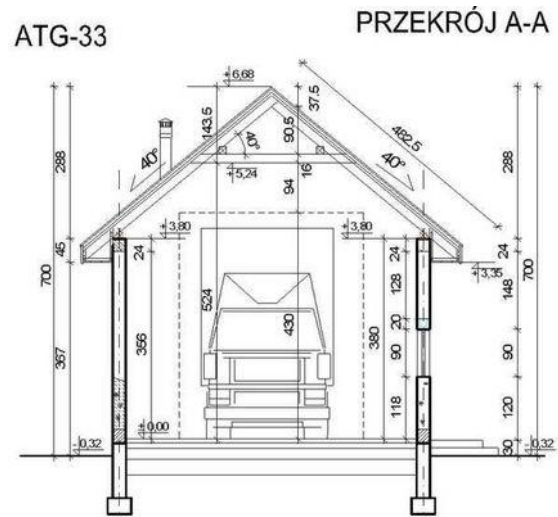
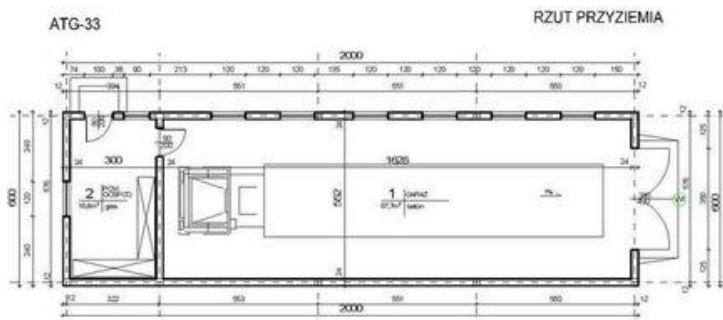
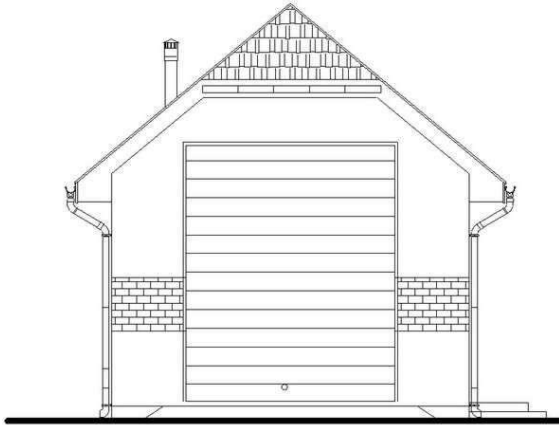




Projekt **ATS ATG-33 CE (BUDYNEK UP1-70)**



Informacje

Wysokość budynku:	6,68 m	Typ zabudowy:	parterowy
Szerokość budynku:	20,00 m	Pow. całkowita:	104,80 m²
Długość budynku:	6,00 m	Pow. zabudowy:	120,00 m²
		Pow. użytkowa:	104,80 m²
		Kubatura:	660,00 m³
		Kąt nachylenia dachu:	40,00°
		Min. szerokość działki:	28,00 m
		Min. długość działki:	14,00 m

Cena projektu na dzień 10.03.2021: **1 200,00 zł**



Pokaż projekt w internecie

ATS ATG-33 CE - ATS ATG-33 - Budynek gospodarczo - garażowy..