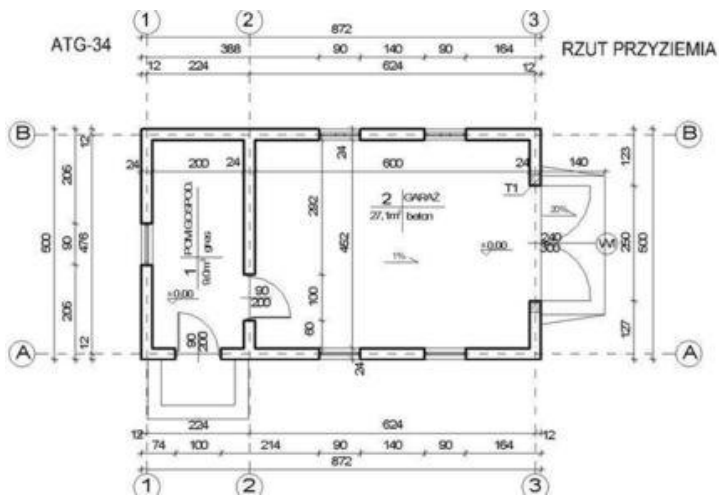
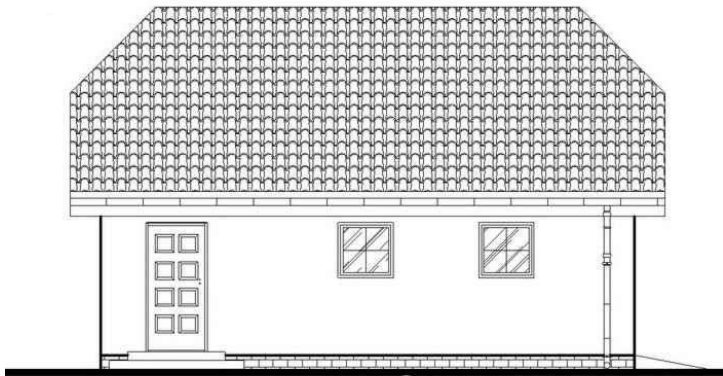
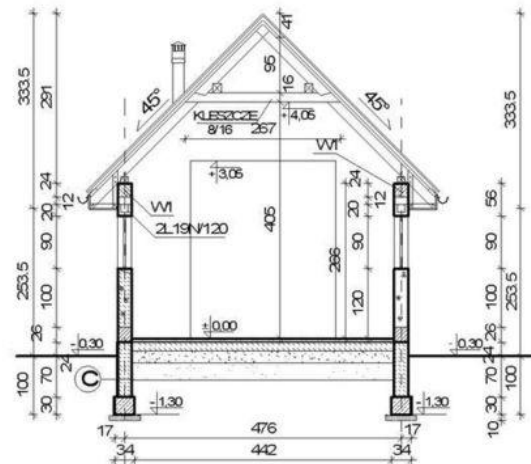




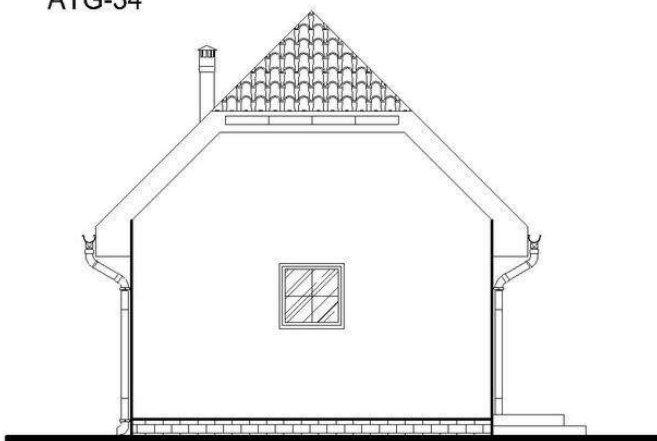
Projekt **ATS ATG-34 CE (BUDYNEK UP1-71)**



ATG-34 PRZEKRÓJ A-A



ATG-34



ELEWACJA TYLNA

Informacje

Wysokość budynku:	5,87 m	Typ zabudowy:	parterowy
Szerokość budynku:	8,72 m	Pow. całkowita:	36,10 m²
Długość budynku:	5,00 m	Pow. zabudowy:	43,60 m²
		Pow. użytkowa:	36,10 m²
		Kubatura:	189,60 m³
		Kąt nachylenia dachu:	45,00°
		Min. szerokość działki:	16,72 m
		Min. długość działki:	13,00 m

Cena projektu na dzień 10.03.2021:

800,00 zł



Pokaż projekt w internecie

ATS ATG-34 CE - ATS ATG-34 - Budynek gospodarczo - garażowy..