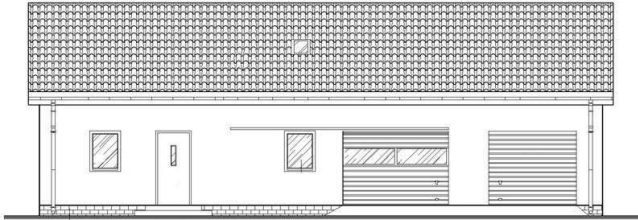


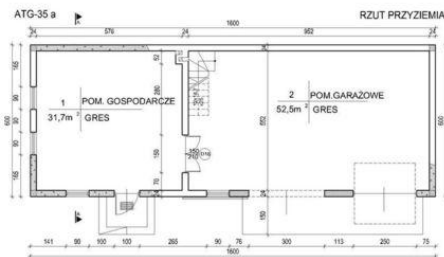


Projekt **ATS ATG-35a CE (BUDYNEK UP1-59)**



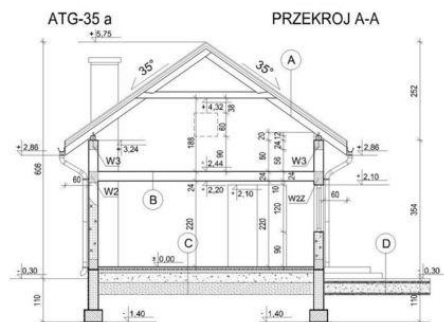
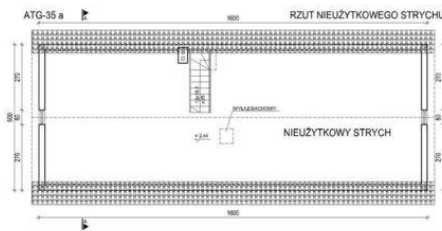
Parter

PARTER



Poddasze

PODDASZE



Informacje

Wysokość budynku:	5,75 m	Typ zabudowy:	z poddaszem
Szerokość budynku:	16,00 m	Pow. całkowita:	144,00 m²
Długość budynku:	6,00 m	Pow. zabudowy:	96,00 m²
		Pow. użytkowa:	84,20 m²
		Kubatura:	441,60 m³
		Kąt nachylenia dachu:	35,00°
		Min. szerokość działki:	24,00 m
		Min. długość działki:	14,00 m

Cena projektu na dzień 10.03.2021: **1 050,00 zł**



Pokaż projekt w internecie

ATS ATG-35a CE - ATS ATG-35a - Budynek gospodarczo - garażowy..