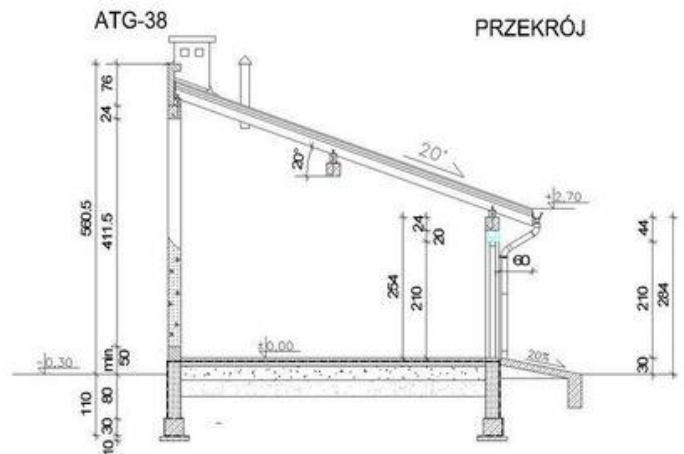
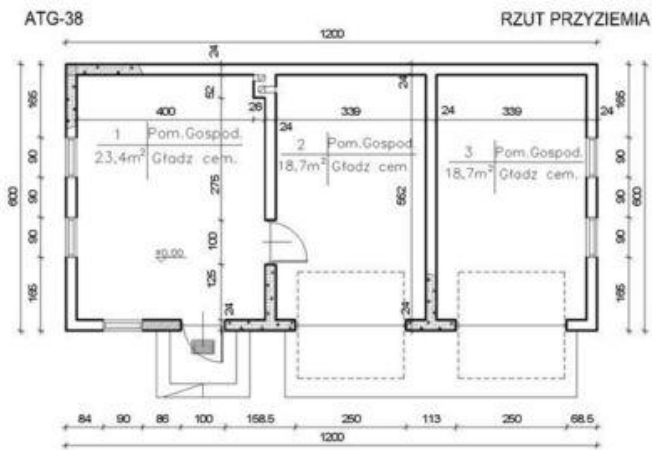
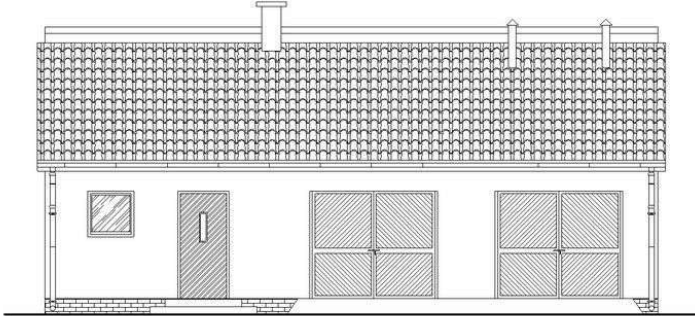




Projekt **ATS ATG-38 CE (BUDYNEK UP1-62)**



Informacje

Wysokość budynku:	5,61 m	Typ zabudowy:	parterowy
Szerokość budynku:	12,00 m	Pow. całkowita:	72,00 m²
Długość budynku:	6,00 m	Pow. zabudowy:	72,00 m²
		Pow. użytkowa:	60,80 m²
		Kubatura:	263,80 m³
		Kąt nachylenia dachu:	20,00°
		Min. szerokość działki:	20,00 m
		Min. długość działki:	14,00 m

Cena projektu na dzień 10.03.2021: **900,00 zł**



Pokaż projekt w internecie

ATS ATG-38 CE - ATS ATG-38 - Budynek gospodarczy..