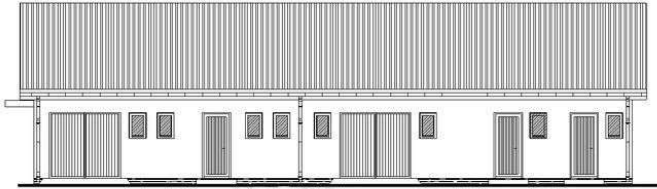


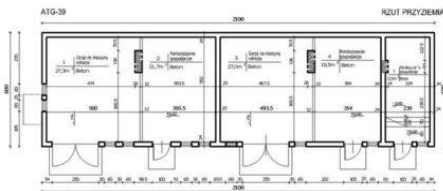


Projekt **ATS ATG-39 CE (BUDYNEK UP1-66)**



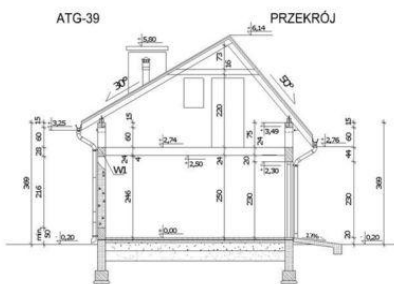
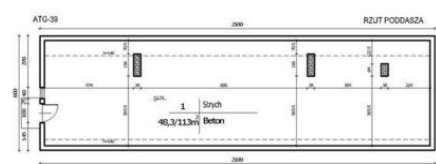
Parter

PARTER



Poddasze

PODDASZE



Informacje

Wysokość budynku:	6,14 m	Typ zabudowy:	z poddaszem
Szerokość budynku:	21,00 m	Pow. całkowita:	239,00 m²
Długość budynku:	6,00 m	Pow. zabudowy:	126,00 m²
		Pow. użytkowa:	156,80 m²
		Kubatura:	263,80 m³
		Kąt nachylenia dachu:	50,00°
		Min. szerokość działki:	29,00 m
		Min. długość działki:	14,00 m

Cena projektu na dzień 10.03.2021: **1 220,00 zł**



Pokaż projekt w internecie

ATS ATG-39 CE - ATS ATG-39 - Budynek gospodarczy..