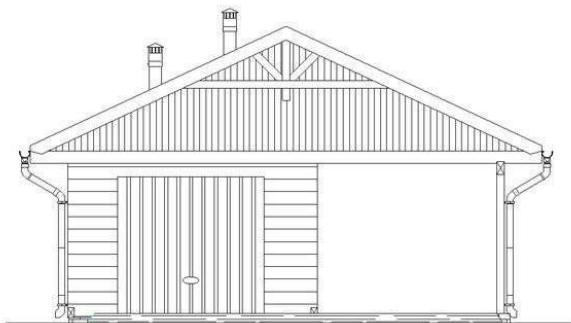
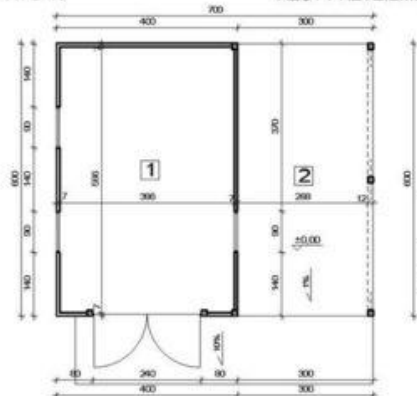




Projekt **ATS ATG-40 CE (GARAŻ UP1-58)**

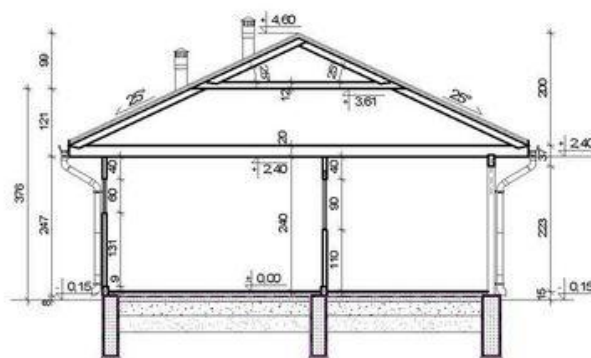


ATG-40 RZUT PRZYZIEMIA

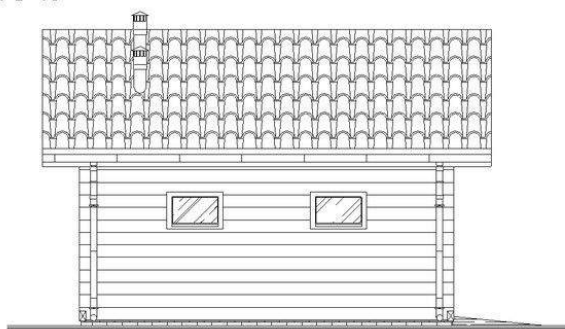


ZESTAWIENIE POWIERZCHNI RZUT PRZYZIEMIA		
LP	POMIESZCZENIE	POW.
1	GARAŻ	beton 22,8m ²
2	WIATA	beton 18,0m ²
RAZEM		40,8m ²

ATG-40 PRZEKRÓJ



ATG-40



ELEWACJA BOCZNA

Informacje

Długość budynku:	6,00 m	Typ zabudowy:	garaż
		Pow. całkowita:	42,00 m²
		Pow. zabudowy:	42,00 m²
		Pow. użytkowa:	40,60 m²
		Kubatura:	158,00 m³
		Min. szerokość działki:	15,00 m
		Min. długość działki:	14,00 m
		Szerokość budynku:	7,00 m

Cena projektu na dzień 10.03.2021:

800,00 zł



Pokaż projekt w internecie

ATS ATG-40 CE - ATS ATG-40 - Budynek garażowy..