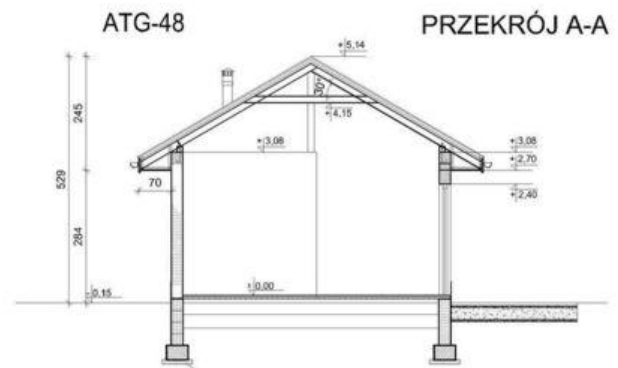
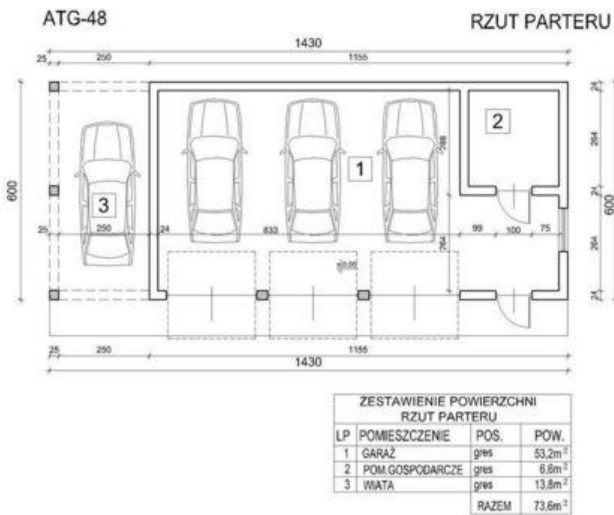
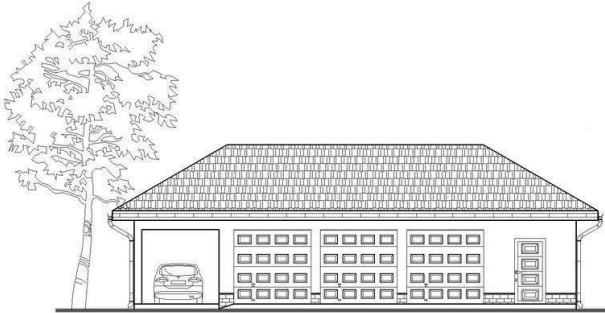
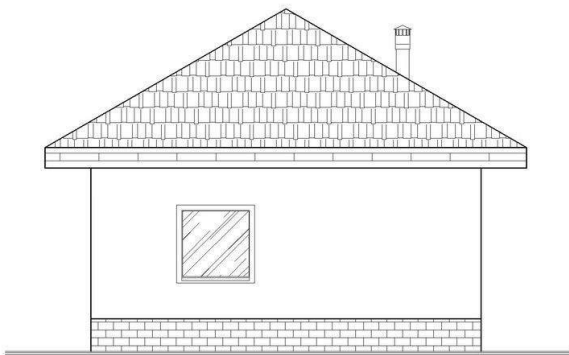




Projekt **ATS ATG-48 CE (GARAŻ UP1-51)**



ATG-48



ELEWACJE BOCZNA

**Informacje**

Wysokość budynku:	<b>5,14 m</b>	Typ zabudowy:	<b>parterowy</b>
Szerokość budynku:	<b>14,30 m</b>	Pow. całkowita:	<b>85,80 m<sup>2</sup></b>
Długość budynku:	<b>6,00 m</b>	Pow. zabudowy:	<b>85,80 m<sup>2</sup></b>
		Pow. użytkowa:	<b>73,60 m<sup>2</sup></b>
		Kubatura:	<b>360,00 m<sup>3</sup></b>
		Kąt nachylenia dachu:	<b>30,00°</b>
		Min. szerokość działki:	<b>22,30 m</b>
		Min. długość działki:	<b>14,00 m</b>

Cena projektu na dzień 10.03.2021: **1 000,00 zł**



**Pokaż projekt w internecie**

ATS ATG-48 CE - ATS ATG-48 - Budynek garażowy..