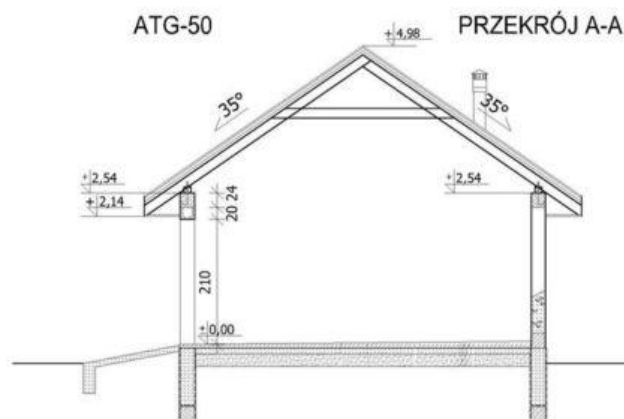
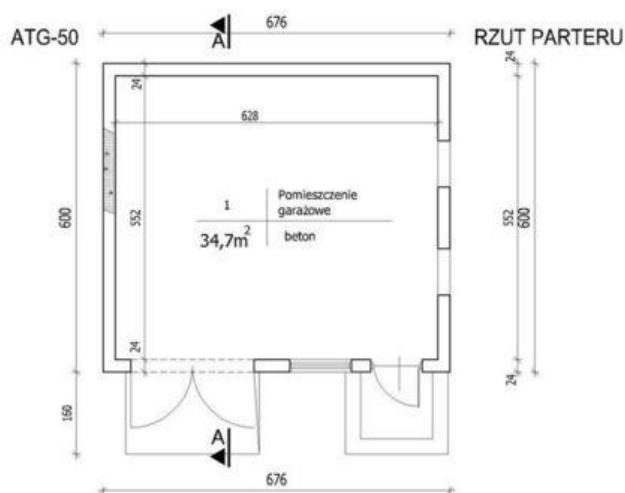
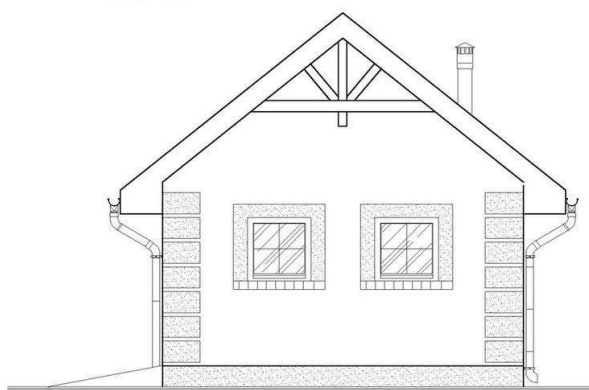




Projekt **ATS ATG-50 CE (GARAŻ UP1-72)**



ATG-50



ELEWACJA BOCZNA

Informacje

Wysokość budynku:	4,98 m	Typ zabudowy:	garaż
Szerokość budynku:	6,76 m	Pow. całkowita:	40,60 m²
Długość budynku:	6,00 m	Pow. zabudowy:	40,60 m²
		Pow. użytkowa:	34,70 m²
		Kubatura:	165,60 m³
		Kąt nachylenia dachu:	35,00°
		Min. szerokość działki:	14,76 m
		Min. długość działki:	14,00 m

Cena projektu na dzień 10.03.2021:

800,00 zł



Pokaż projekt w internecie

ATS ATG-50 CE - ATS ATG-50 - Budynek garażowy..