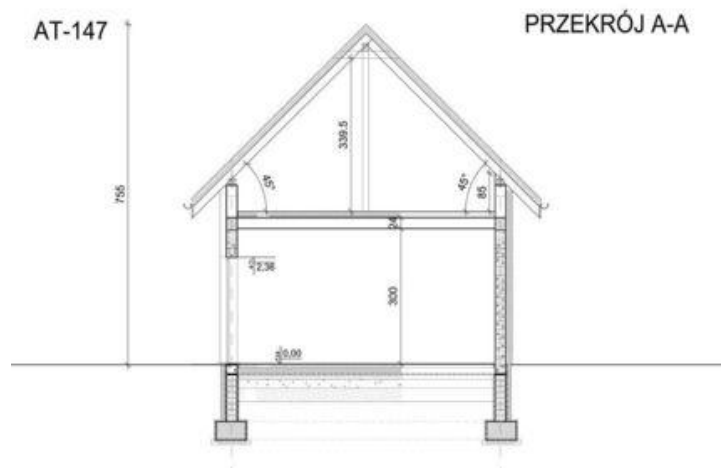
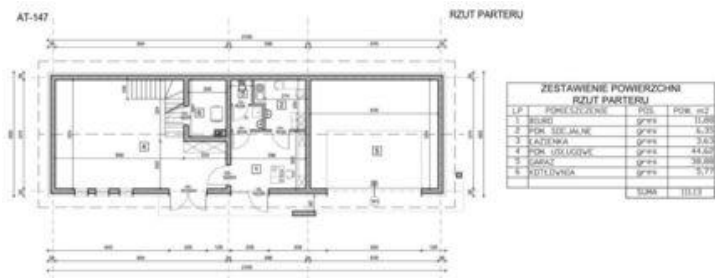




Projekt **ATS Budynek Handlowo Usługowy z magazynem na wąską działkę AT-147 CE (MAGAZYN UP2-05)**



**Informacje**

Wysokość budynku:	<b>7,55 m</b>	Typ zabudowy:	<b>z poddaszem</b>
Wysokość parteru:	<b>3,00 m</b>	Pow. całkowita:	<b>247,50 m<sup>2</sup></b>
Szerokość budynku:	<b>6,50 m</b>	Pow. zabudowy:	<b>136,50 m<sup>2</sup></b>
Długość budynku:	<b>21,00 m</b>	Pow. użytkowa:	<b>111,13 m<sup>2</sup></b>
		Kubatura:	<b>764,40 m<sup>3</sup></b>
		Kąt nachylenia dachu:	<b>45,00°</b>
		Min. szerokość działki:	<b>29,00 m</b>
		Min. długość działki:	<b>13,50 m</b>

Cena projektu na dzień 21.07.2021: **3 500,00 zł**



**Pokaż projekt w internecie**

ATS Budynek Handlowo Usługowy z magazynem na wąską działkę AT-147 CE - Budynek Handlowo Usługowy z magazynem na wąską działkę.