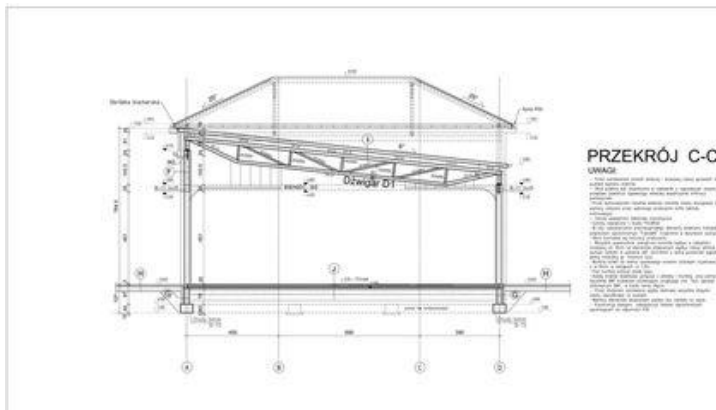
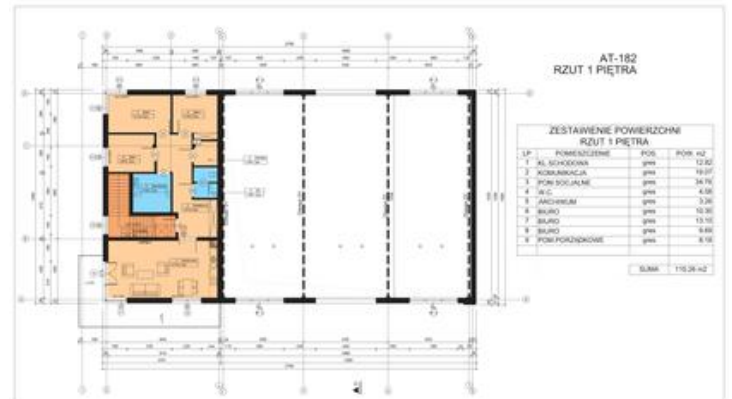




**Projekt ATS PROJEKT STACJI KONTROLI POJAZDÓW DO 3,5T; STACJI DIAG., PROJEKT WAR. SAM.- AT-182 CE (BUDYNEK UP2-30)**



**Informacje**

Wysokość budynku:	<b>10,18 m</b>	Typ zabudowy:	<b>piętrowy</b>
Wysokość parteru:	<b>3,50 m</b>	Pow. całkowita:	<b>582,71 m<sup>2</sup></b>
Szerokość budynku:	<b>17,64 m</b>	Pow. zabudowy:	<b>442,61 m<sup>2</sup></b>
Długość budynku:	<b>29,64 m</b>	Pow. użytkowa:	<b>502,43 m<sup>2</sup></b>
		Kubatura:	<b>2611,00 m<sup>3</sup></b>
		Kąt nachylenia dachu:	<b>25,00°</b>
		Min. szerokość działki:	<b>38,00 m</b>
		Min. długość działki:	<b>26,00 m</b>

Cena projektu na dzień 11.03.2021: **9 100,00 zł**



**Pokaż projekt w internecie**

ATS PROJEKT STACJI KONTROLI POJAZDÓW DO 3,5T; STACJI DIAG., PROJEKT WAR.SAM.