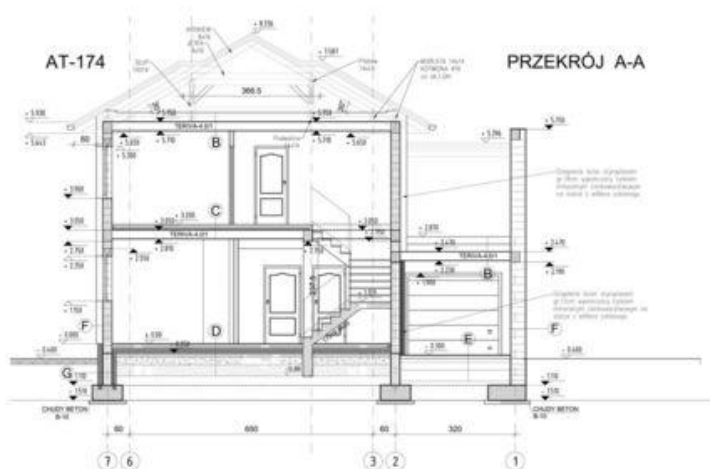
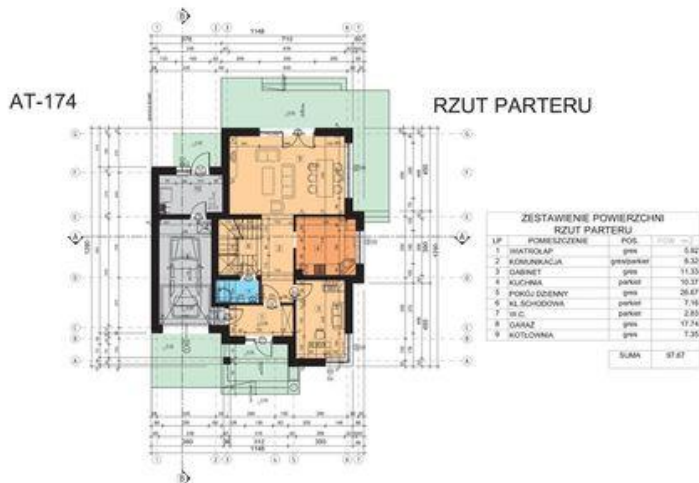




Projekt **ATS T-174 PROJEKT DOMU NA WĄSKĄ DZIAŁKĘ NA GRANICY (DOM UP2-25)**



Informacje

Wysokość budynku:	8,70 m	Typ zabudowy:	piętrowy
Wysokość parteru:	2,81 m	Pow. całkowita:	224,24 m²
Liczba pokoi:	6	Pow. zabudowy:	127,95 m²
Szerokość budynku:	11,48 m	Pow. użytkowa:	138,14 m²
Długość budynku:	12,90 m	Kubatura:	702,28 m³
		Kąt nachylenia dachu:	30,00°
		Min. szerokość działki:	15,50 m
		Min. długość działki:	21,90 m

Cena projektu na dzień 12.03.2021: **2 800,00 zł**



Pokaż projekt w internecie

ATS T-174 PROJEKT DOMU NA WĄSKĄ DZIAŁKĘ NA GRANICY - ATS AT-174 PROJEKT DOMU NOWOCZESNEGO NA WĄSKĄ DZIAŁKĘ, BUDOWA NA GRANICY CE.