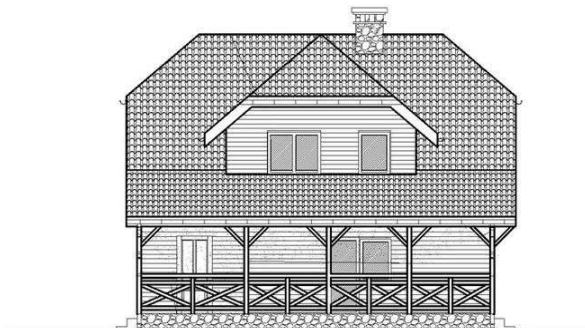
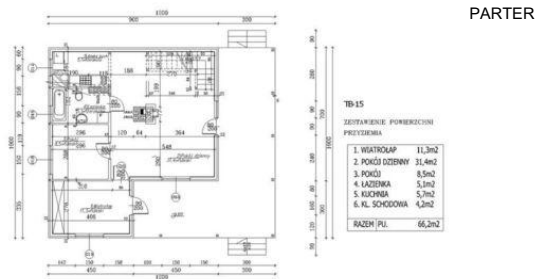




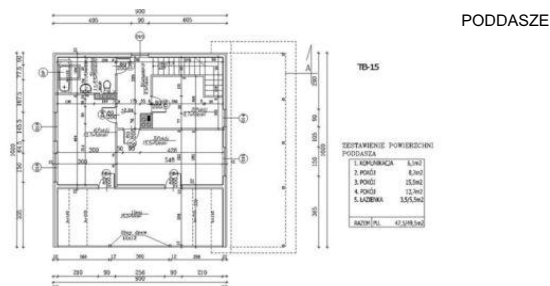
Projekt **ATS TB-11 CE (DOM UP1-23)**



Parter



Poddasze



Informacje

Szerokość budynku:	12,00 m	Typ zabudowy:	z poddaszem
Długość budynku:	10,00 m	Pow. całkowita:	115,70 m²
		Pow. zabudowy:	120,06 m²
		Pow. użytkowa:	113,70 m²
		Kubatura:	563,40 m³
		Min. szerokość działki:	20,00 m
		Min. długość działki:	18,00 m
		Liczba pokoi:	5

Cena projektu na dzień 10.03.2021: **1 600,00 zł**



Pokaż projekt w internecie

ATS TB-11 CE - ATS TB-11 - Dom jednorodzinny..